

Microsoft Teams User Group # 23

Reporting, Troubleshooting und Analytics

<https://www.skype4b-ug.de>



@TeamsUG_DE

Die Teams UG stellt sich vor

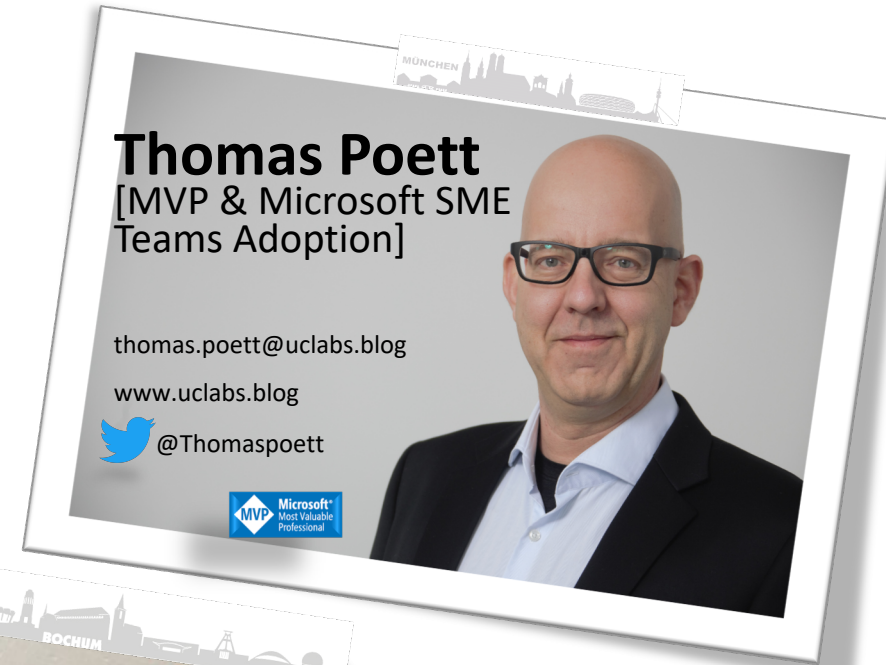


Adrian Ritter

Teamlead Office 365

 @adrianritter

Dennis Winkelmann
Customer Engineer



Thomas Poett
[MVP & Microsoft SME
Teams Adoption]

thomas.poett@uclabs.blog

www.uclabs.blog

 @Thomaspoett



Michael Plettner

Co-Founder & CEO

 @plemich

<https://talkm365.net>

 @talkm365



Thorsten Pickhan

Microsoft UC Consultant

 @tpickhan

<https://office365.thorpick.de>

Agenda-Übersicht

| Zeit | Agendapunkt |
|-------|---|
| 18:15 | Welcome |
| 18:20 | What's New (Thorsten Pickhan) |
| 18:35 | Communities 4 Future |
| 18:40 | Analytics, CQD und Logs als Quelle für User Adoption und Troubleshooting (Michael Plettner, Thorsten Pickhan) |
| 19:25 | <i>Pause</i> |
| 19:30 | Insights mit VIVA und Teams Activities mit PowerBi (Adrian Ritter) |
| 20:00 | Offene Runde |



WERBUNG in eigener Sache: Talk Microsoft 365

- <https://talkm365.net> |  @talkm365
- Talk Format von Thorsten und mir
- Themen rund um Microsoft 365
- Specials zu besonderen Themen / Events
- Verfügbar als Videos, Podcasts und Stream
 - <https://youtube.talkm365.net>
 - Podcast z.B. via Spotify, Apple Podcasts, etc.



WERBUNG: Nächste Events

- Aktuell M365 Power Week ([LINK](#))
- Microsoft Collaboration Meetup (30.09.) ([LINK](#))
 - Change Management auf dem Prüfstand, Sven Seidenberg
 - Vereinfache deine Arbeit mit Apps in Microsoft Teams, Cosima von Kries
- M365 Summit (05.10.) ([LINK](#))
- Adoption & Change Forum (06.10.) ([LINK](#))
 - Kommunikationsfails
- Teams UG - What's New (13.10.) ([LINK](#))

- Wöchentlich: Power Atelier ([LINK](#))

Reminder: Alle 2 Monate am letzten Mittwoch gibts ein großes Teams UG Event!



Feedback gewünscht und benötigt



Community Tenant

wanna join? -

<https://bit.ly/Community-Tenant>



#Communities4Future



PLANT-MY-TREE®

IHRE BAUM-URKUNDE

Teams User Group Deutschland
Michael, Thorsten, Adrian, Thomas, Dennis

Sie sind nun stolzer Baum-Pate für:
1 Baum
Baum-Nummer:
1011-22545

Ihre Pflanzung leistet einen wichtigen Beitrag zum
Klimaschutz durch CO₂-Kompensierung.

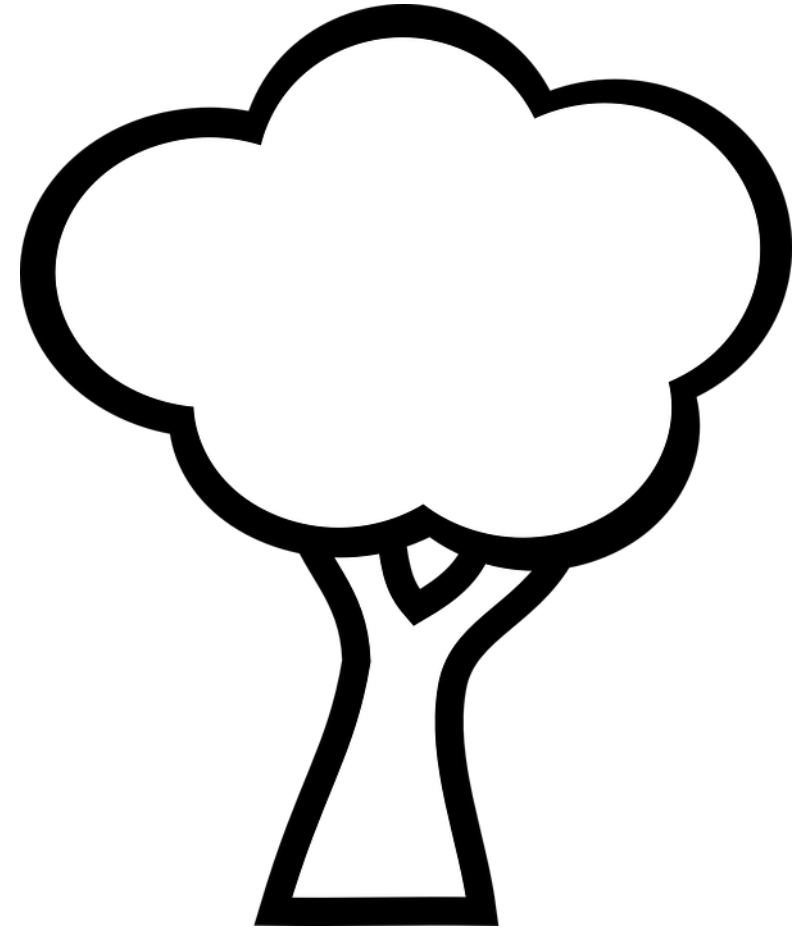
Die Pflanzung erfolgt hier:
03238 Heidefeld-Drösig
Koordinaten der Fläche:
51°34'59.4"N 13°41'22.9"E



Mülheim, 08.09.2021

DIE KLIMASCHÜTZER!

PLANT-MY-TREE®
Wiescher Weg 5
45472 Mülheim
www.plant-my-tree.de
info@plant-my-tree.de



 @Communities4F

[Communities4Future - Power Platform Community
\(microsoft.com\)](https://www.microsoft.com/communities4future)

WER?

Gründermütter und /-Väter



Gabriella
Kornberger

develop<HER> Meetup - Programmieren mit Kindern



Dr. Ludwig
Reinhardt

Microsoft Dynamics Meetup Deutschland

<https://www.meetup.com/de-DE/Microsoft-Dynamics-Meetup-of-Berlin/>



Tomislav
Karafilov

Power Platform User Group Hannover

<https://www.meetup.com/de-DE/Power-Apps-Power-Automate-UserGroup-Hannover/>

#msccch

<https://www.meetup.com/de-DE/MS-Cloud-Collaboration-Community-Hannover-MSCCCH/>



Stefan
Riedel



WAS?

CO2 Offsetting der Meetups

FRAGE1: WIE MISST MAN DIE CO2 EMISSIONEN DER ONLINE MEETINGS?

ANTWORT: GENAUE STUDIEN FEHLEN, VIELZAHL AN EINFLUSSFAKTOREN

REFERENZ: [HTTPS://WWW.BMU.DE/PRESSEMITTEILUNG/VIDEO-STREAMING-ART-DER-DATENUEBERTRAGUNG-ENTSCHEIDEND-FUER-KLIMABILANZ/](https://www.bmu.de/pressemitteilung/video-streaming-art-der-datenuebertragung-entscheidend-fuer-klimabilanz/)

FRAGE 2: WAS MACHEN WIR?

ANTWORT: WORST CASE BERECHNUNG VON CO2-EQUIVALENTEN

| | Co2 Emissionen in g pro Stunde Videostreaming | Durchschnittliche Dauer: 2,5 Stunden | Durchschnittliche Teilnehmer: 40 | Meetups pro Jahr: 18 |
|-------|---|--------------------------------------|----------------------------------|----------------------|
| Gramm | 90 | 225 | 9.000 | 162.000 |



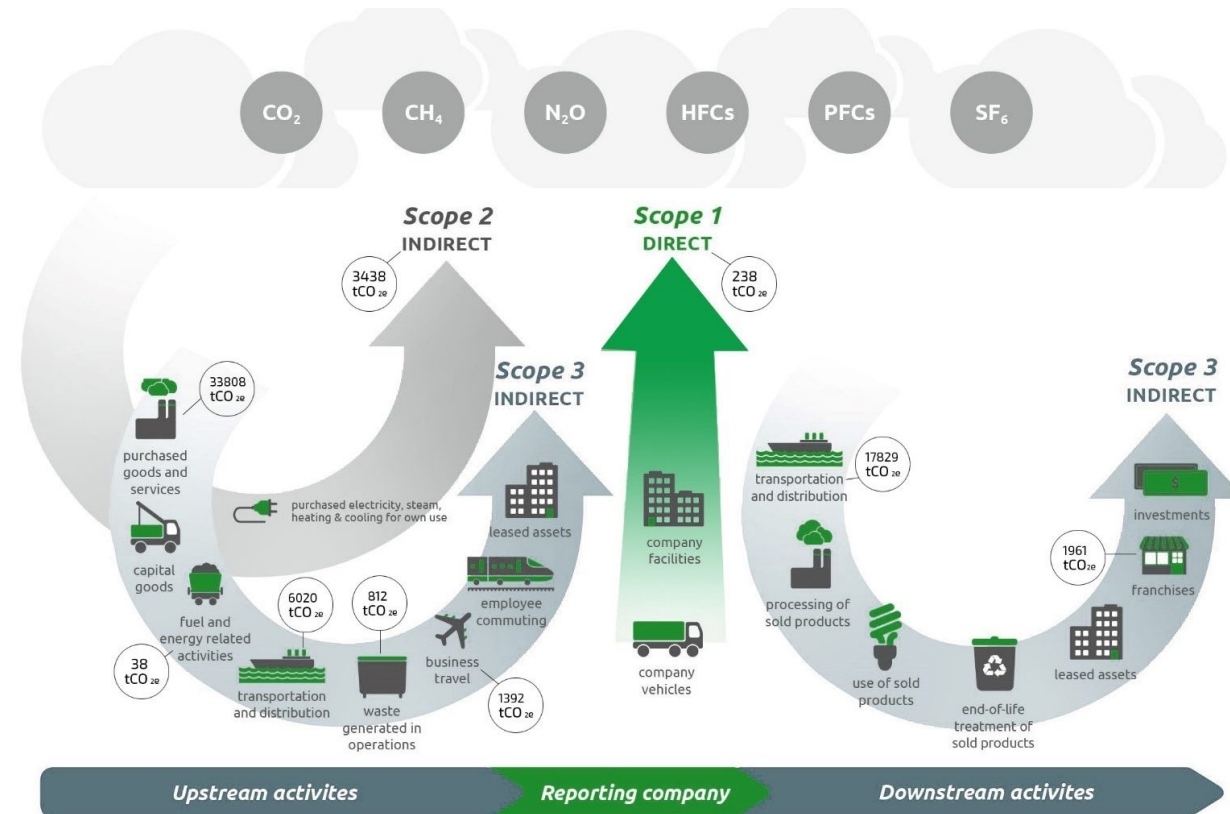
WAS?

CO2 Offsetting der Meetups

FRAGE 3: IST DIE BERECHNUNG KORREKT?

ANTWORT: NEIN, WEIL WIR NUR DIE SCOPE-2 EMISSIONEN BETRACHTEN UND SCOPE-1 UND SCOPE-3 EMISSIONEN AUSSER ACHT LASSEN

1



WAS?

CO2 Offsetting der Meetups

FRAGE 4: WAS MACHEN WIR?

ANTWORT: WIR VERDREIFACHEN EINFACH DIE EMISSIONEN

| Scope | Gesamt pro Jahr |
|-------------------|------------------------|
| Scope 2 | 162.000 g |
| Scope 1 + Scope 3 | 324.000 g |
| Total Gramm | 486.000 g |
| In Tonnen | 0.486 to / Jahr |



WIE?

CO2 Kompensationsanbieter

FRAGE 5: WIE FUNKTIONIERT DAS MIT DEN CO2 KOMPENSATIONEN?

ANTWORT: DAS ERZEUGTE CO2 WIRD DURCH KLIMASCHUTZPROJEKTE AUSGEGLICHEN,
ÜBER DEN KAUF VON ZERFITIKATEN

*(BÄUME PFLANZEN, ENERGIEEFFIZIENTE KOCHSTELLEN IN ENTWICKLUNGSLÄNDERN,
UMWELTBILDUNG, ETC.)*

FRAGE 6: UNSER BEITRAG VON TEAMS USER GROUP

ANTWORT: EIN BAUM / EVENT BEI [PLANT-MY-TREE.DE](https://plant-my-tree.de)

1 BAUM KOMPENSIERT CA. 1 T CO2 ÜBER 80 JAHRE = 2 JAHRE EVENTS



WIE?

CO2 Kompensationsanbieter



PLANT-MY-TREE®

IHRE BAUM-URKUNDE

Teams User Group Deutschland
Michael, Thorsten, Adrian, Thomas, Dennis

Sie sind nun stolzer Baum-Pate für:
1 Baum
Baum-Nummer:
1007-216608

Ihre Pflanzung leistet einen wichtigen Beitrag zum Klimaschutz durch CO₂-Kompensierung.

Die Pflanzung erfolgt hier:
25582 Hohenaspe
Koordinaten der Fläche:
53°58'15.9"N 9°32'44.5"E

Mülheim, 14.07.2021



25582 Hohenaspe

Geplante Pflanzung: 115.000 Bäume

Im Frühjahr 2020 gepflanzt: 8.000 Bäume

2.000 Stieleichen, 2.000 Flatterulmen, 3.000 Douglasien, 500 Winderlinden, 500 Bergahorn

Geplante Pflanzung im Herbst 2020: ca. 70.625 Bäume

5.000 Roteichen, 50.000 Stieleichen, 6.000 Küstentannen, 5.250 Douglasien, 1.000 Linden, 1.000 Ulmen, 200 Bornmüllertannen, 150 Tulpenbäume, 150 Eßkastanien, 150 Schwarznuss, 150 Hickory, 200 Orientalische Buchen, 200 Sumpfyypressen, 150 Sequoia Dendron, 1.000 Bergahorn, 25 Hybridnuss

Geplante Pflanzung im Frühjahr 2020: 36.375 Bäume

Sorten folgen

(Bild zeigt einen Teil der Aufforstungsfläche)

Der Restbestand an Überhältern sorgt für eine Erziehung der Setzlinge durch Licht und Schatten und schützt insbesondere vor Frost.



WIESO?

Das 1,5 Grad-Ziel nicht erreichbar

Aktuell: 2.7 Grad Pfad in Europa

<https://www.cdp.net/en/articles/media/running-hot-cdp-europe-report-release>

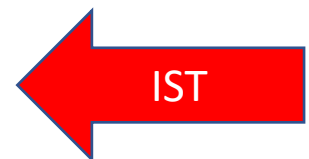
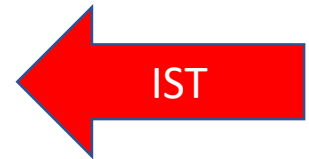
Ipscc Weltklimarat Bericht

http://www.climatechange2013.org/images/report/WG1AR5_SPM_FINAL.pdf

ZIEL
Parisabkommen:
RCP 1.9

(nicht mal hier
enthalten !!!)

| | | 2046–2065 | | 2081–2100 | |
|--|----------|-----------|---------------------------|-----------|---------------------------|
| | Scenario | Mean | Likely range ^c | Mean | Likely range ^c |
| Global Mean Surface Temperature Change (°C) ^a | RCP2.6 | 1.0 | 0.4 to 1.6 | 1.0 | 0.3 to 1.7 |
| | RCP4.5 | 1.4 | 0.9 to 2.0 | 1.8 | 1.1 to 2.6 |
| | RCP6.0 | 1.3 | 0.8 to 1.8 | 2.2 | 1.4 to 3.1 |
| | RCP8.5 | 2.0 | 1.4 to 2.6 | 3.7 | 2.6 to 4.8 |
| | Scenario | Mean | Likely range ^d | Mean | Likely range ^d |
| Global Mean Sea Level Rise (m) ^b | RCP2.6 | 0.24 | 0.17 to 0.32 | 0.40 | 0.26 to 0.55 |
| | RCP4.5 | 0.26 | 0.19 to 0.33 | 0.47 | 0.32 to 0.63 |
| | RCP6.0 | 0.25 | 0.18 to 0.32 | 0.48 | 0.33 to 0.63 |
| | RCP8.5 | 0.30 | 0.22 to 0.38 | 0.63 | 0.45 to 0.82 |



RCP: Representative Concentration Pathways

UND NUN?



Weitersagen!

#Communities4Future



Feedback gewünscht und benötigt



What's New

SharePoint



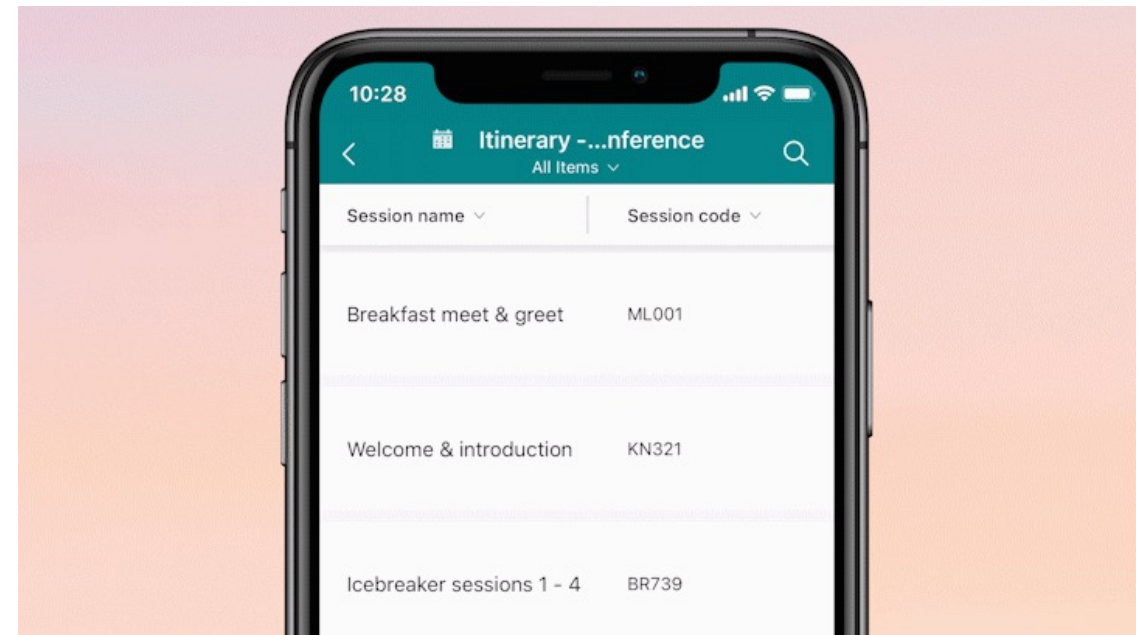
What's New - SharePoint

- Teams Meeting Aufzeichnungen nun in SharePoint (Channel Meeting) und OneDrive (dediziertes Meeting) mit neuem Player
- Transkribierung von Teams Meetings
- Zwei neue Features in Microsoft Lists iOS App



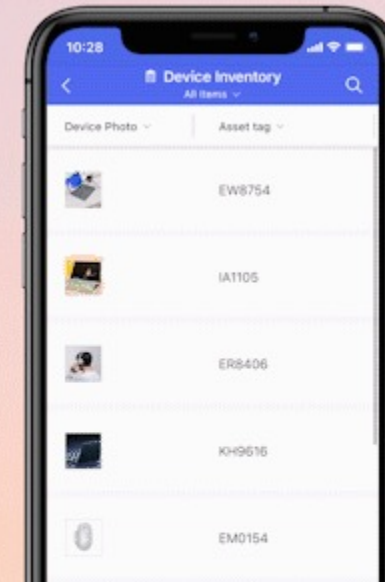
What's New - SharePoint

- Teams Meeting Aufzeichnungen nun in SharePoint (Channel Meeting) und OneDrive (dediziertes Meeting) mit neuem Player
- Transkribierung von Teams Meetings
- Zwei neue Features in Microsoft Lists iOS App
 - Anpassen der Spaltenbreite



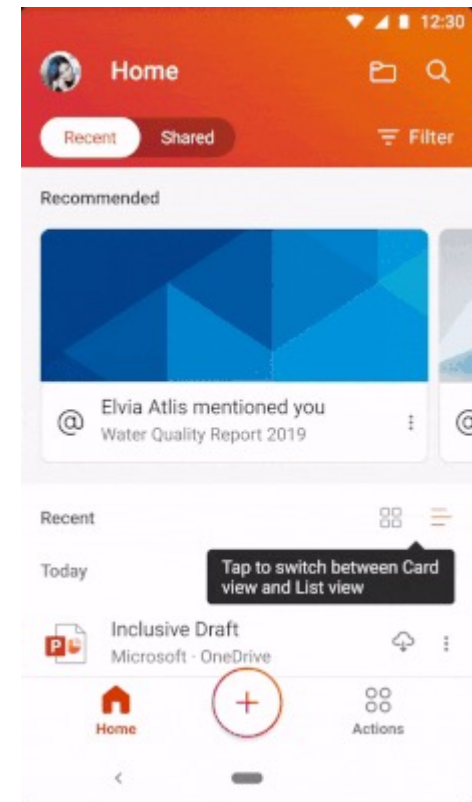
What's New - SharePoint

- Teams Meeting Aufzeichnungen nun in SharePoint (Channel Meeting) und OneDrive (dediziertes Meeting) mit neuem Player
- Transkribierung von Teams Meetings
- Zwei neue Features in Microsoft Lists iOS App
 - Anpassen der Spaltenbreite
 - Suche via QR Code



What's New - SharePoint

- Teams Meeting Aufzeichnungen nun in SharePoint (Channel Meeting) und OneDrive (dediziertes Meeting) mit neuem Player
- Transkribierung von Teams Meetings
- Zwei neue Features in Microsoft Lists iOS App
 - Anpassen der Spaltenbreite
 - Suche via QR Code
- File Cards in der Office App für Android

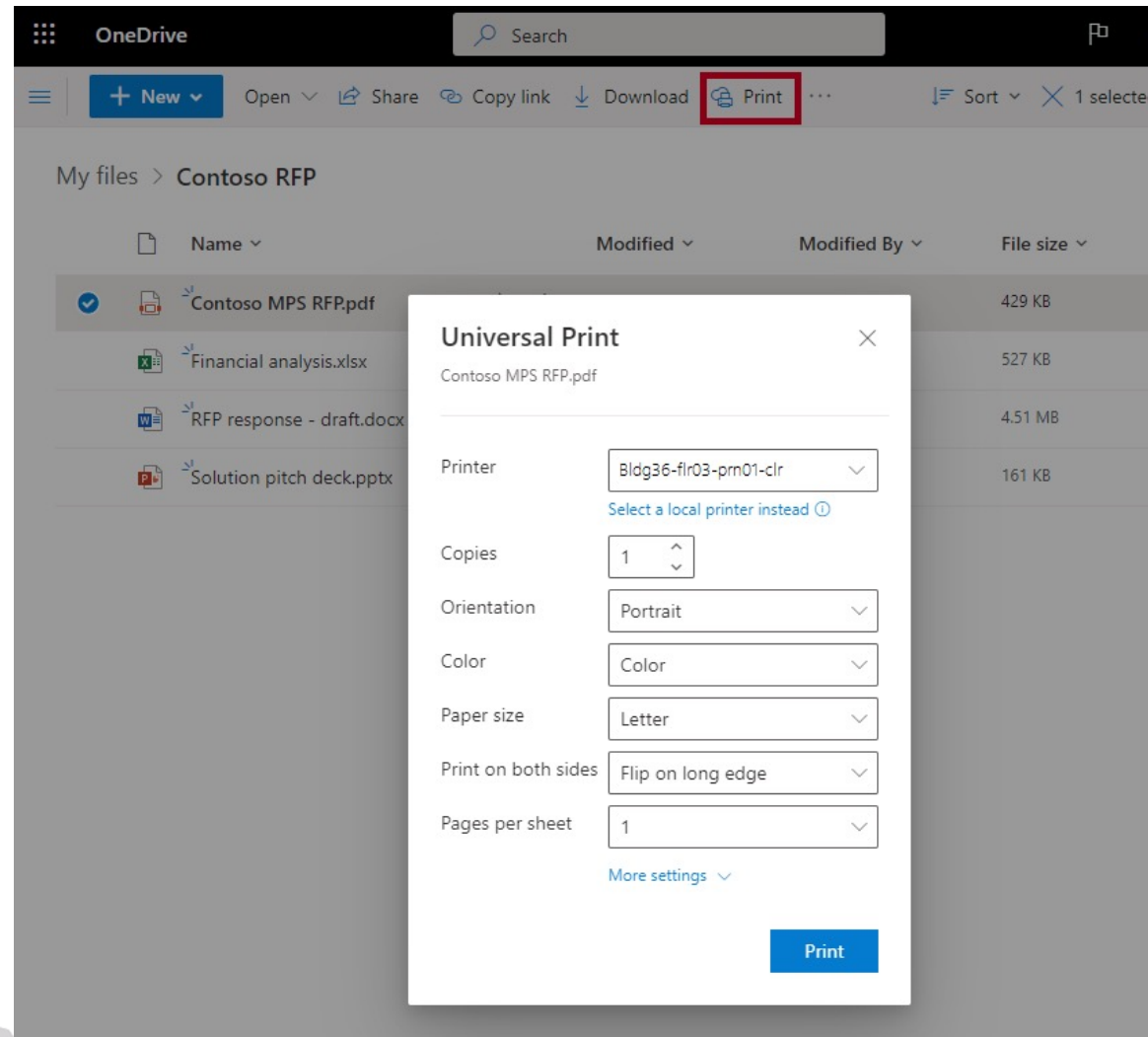


What's New - SharePoint

- Teams Meeting Aufzeichnungen nun in SharePoint (Channel Meeting) und OneDrive (dediziertes Meeting) mit neuem Player
- Transkribierung von Teams Meetings
- Zwei neue Features in Microsoft Lists iOS App
 - Anpassen der Spaltenbreite
 - Suche via QR Code
- File Cards in der Office App für Android
- Unterstützung von Universal Printing mit OneDrive

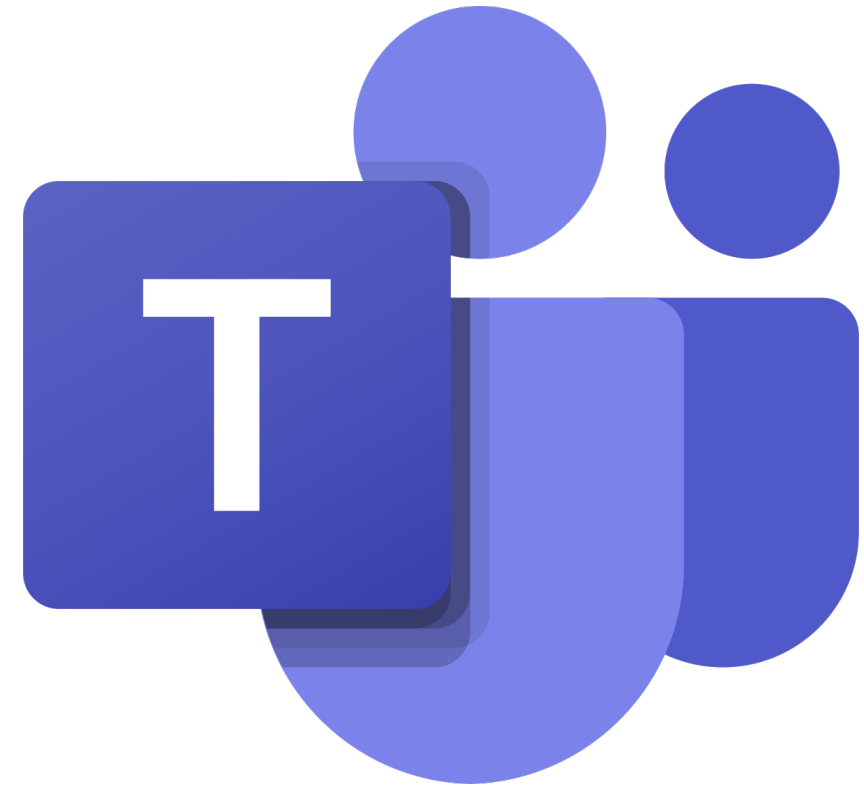


What's New - SharePoint



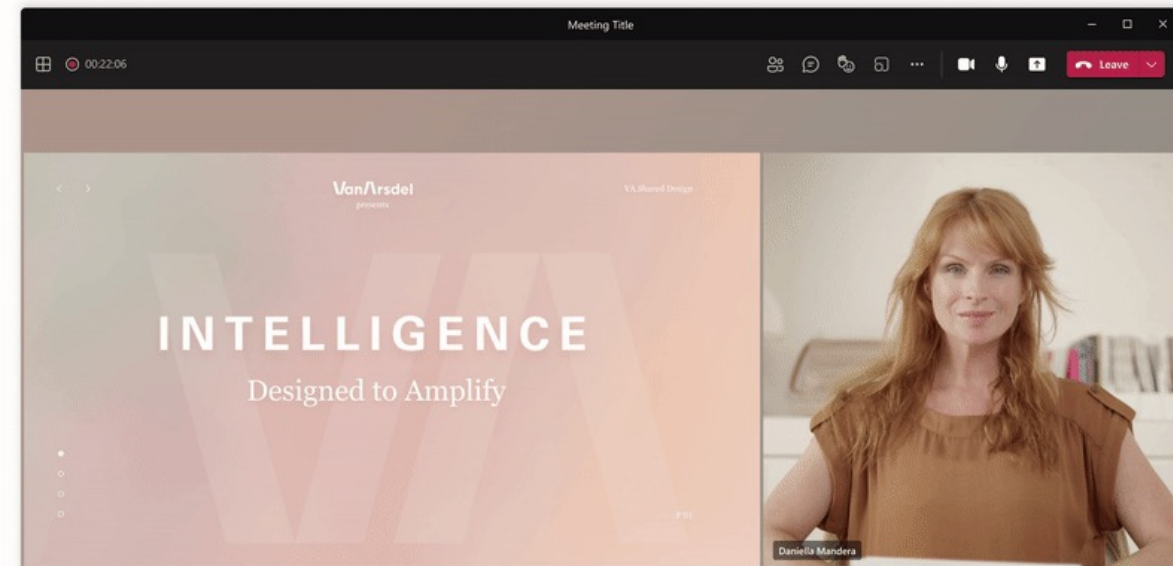
What's new

Microsoft Teams



What's new in Microsoft Teams

- Teams Admin Center Redesign
 - Keine Org Wide Settings
 - Holiday Set und Ressource Account nun unter Voice
 - Teams Upgrade Settings nun unter Teams
 - Insgesamt etwas cleaner und aufgeräumter
- Neuer Presenter Mode in Meetings



What's new in Microsoft Teams

- Operator Connect nun GA mit weiteren Partnern
- Managed SBC Angebot von Metaswitch (wurde von Microsoft aufgekauft)
- Weitere Länder in den Microsoft Teams Calling Plans
 - Croatia, Estonia, Latvia, Lithuania, and Slovenia
- Wechsel zwischen Desktop und Mobile
- Erkennung von unerwünschten Spam Anrufen
- Apple Car Play Support
- SIP Gateway für November 2021 angekündigt
- Branch Office Survivability für IP Phones und Remote SignOut für Android MTR



A woman with curly hair, wearing a blue blazer, stands at the front of a meeting room, pointing at a whiteboard. She is addressing a group of people seated around a long table. The room has large windows on the left side, and the whiteboard contains handwritten notes and diagrams. The text 'Microsoft Teams - Debugging und Troubleshooting' is overlaid on the left side of the image.

Microsoft Teams - Debugging und Troubleshooting

Was tun, wenn es zu Problemen kommt

Was könnt Ihr erwarten

Herausforderungen



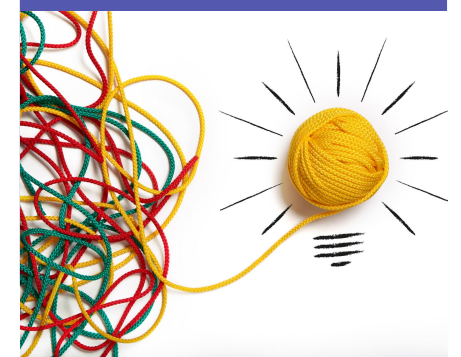
Debugging
& Analytics
Client



Debugging
& Analytics
Teams Platform



Good to know



Microsoft Teams Debugging - Herausforderungen

- Microsoft Teams ist ein Cloud Service
- Sammeln von Logs zur Analyse am Server nicht möglich
- Teams Infrastruktur wird weltweit gehostet
- Teams Client baut Verbindungen zu verschiedenen Servern auf, entscheidet dann welche Verbindung die beste ist
- Client verwendet HTTP REST API



Microsoft Teams Debugging - Herausforderungen

- Microsoft liefert kein Debugging Tool für Microsoft Teams
- Für Analyse und Debugging können verwendet werden
 - Client Tools für Analyse der Client Verbindungen
 - Wireshark
 - Fiddler
 - Edge Developer Tools
 - Anrufstatus in Meetings
- Microsoft Teams Admin Center Call Details & Reports and Analytics
- Microsoft Call Quality Dashboard
- Angekündigt: Live Metriken für Teams Admins zu Meetings

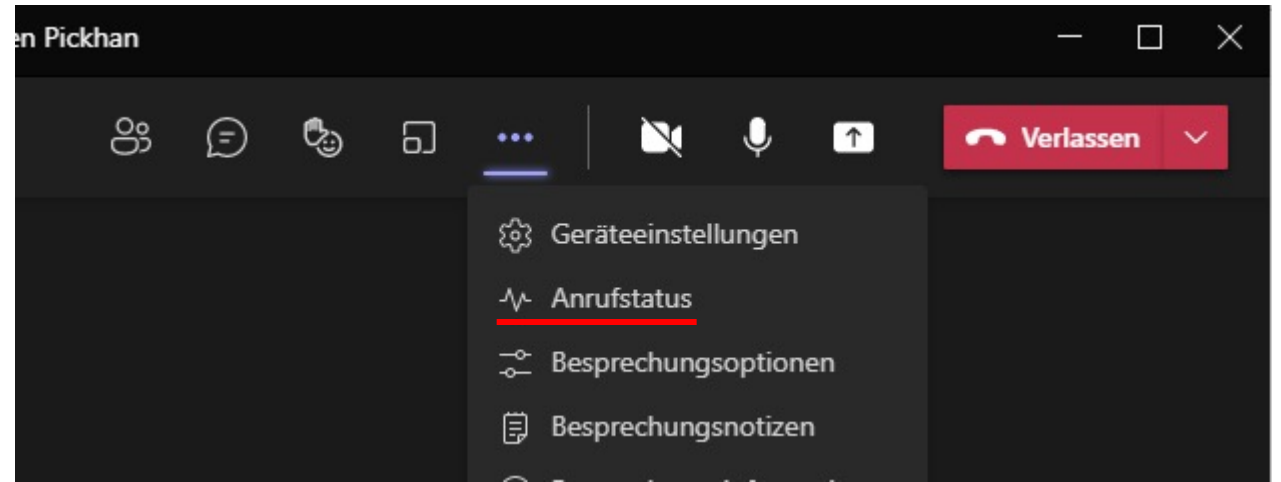


Analyse Möglichkeiten angeschaut



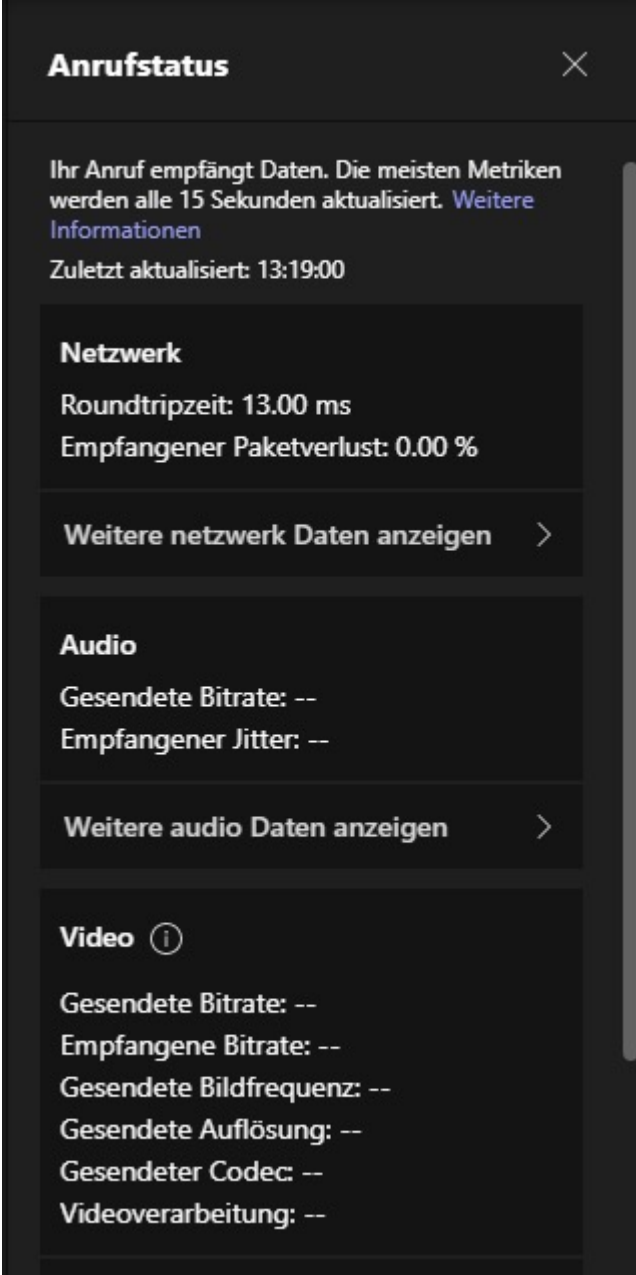
Anrufstatus in Teams Meetings

- Liefert erste Daten zu Datenfluss in Microsoft Teams Meetings



Anrufstatus in Teams Meetings

- Liefert erste Daten zu Datenfluss in Microsoft Teams Meetings
- Kennzahlen zu Netzwerk, Audio, Video und Bildschirmfreigaben
- Wie hoch ist die Bandbreite der einzelnen Medien
- Informationen können Live eingesehen werden



Anrufstatus ✕

Ihr Anruf empfängt Daten. Die meisten Metriken werden alle 15 Sekunden aktualisiert. [Weitere Informationen](#)
Zuletzt aktualisiert: 13:19:00

Netzwerk
Roundtripzeit: 13.00 ms
Empfangener Paketverlust: 0.00 %
[Weitere netzwerk Daten anzeigen](#) >

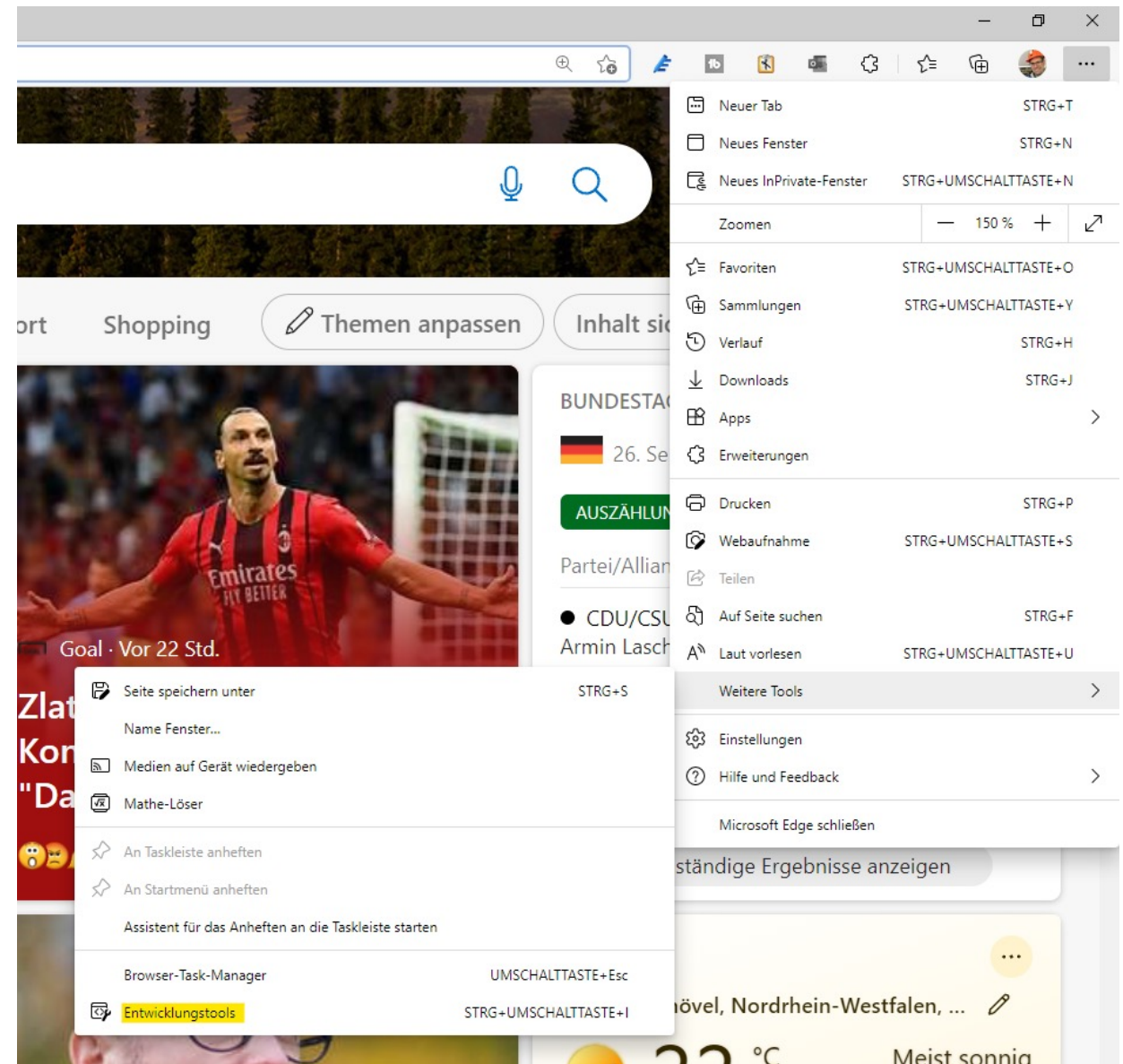
Audio
Gesendete Bitrate: --
Empfangener Jitter: --
[Weitere audio Daten anzeigen](#) >

Video ⓘ
Gesendete Bitrate: --
Empfangene Bitrate: --
Gesendete Bildfrequenz: --
Gesendete Auflösung: --
Gesendeter Codec: --
Videoverarbeitung: --



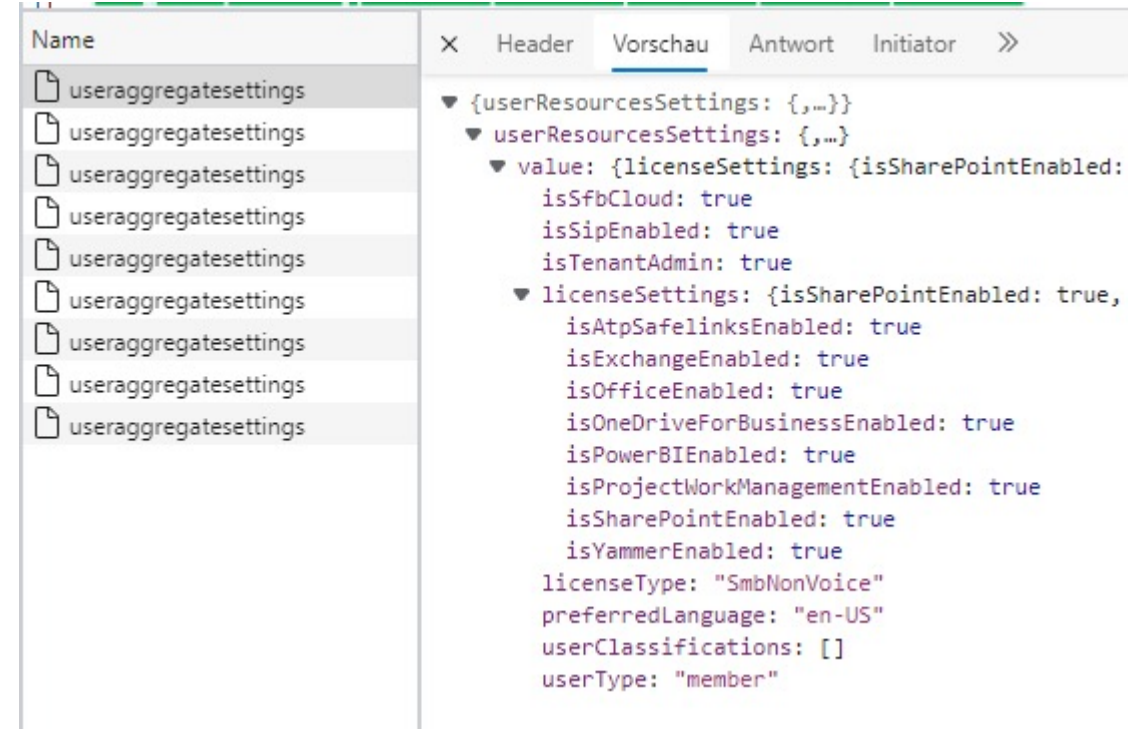
Policy Debugging mit Edge Developer Mode

- Start der Entwicklertools
im Edge



Policy Debugging mit Edge Developer Mode

- Start der Entwicklertools im Edge
- Öffnen von teams.microsoft.com
- Wechsel auf Netzwerk
- Suche nach „useraggregatesettings“



```
▼ {userResourcesSettings: {...}}
  ▼ userResourcesSettings: {...}
    ▼ value: {licenseSettings: {isSharePointEnabled: true, isSfbCloud: true, isSipEnabled: true, isTenantAdmin: true}, licenseSettings: {isSharePointEnabled: true, isAtpSafelinksEnabled: true, isExchangeEnabled: true, isOfficeEnabled: true, isOneDriveForBusinessEnabled: true, isPowerBIEnabled: true, isProjectWorkManagementEnabled: true, isSharePointEnabled: true, isYammerEnabled: true}, licenseType: "SmbNonVoice", preferredLanguage: "en-US", userClassifications: [], userType: "member"}
```



Policy Debugging mit Edge Developer Mode

- Start der Entwicklertools im Edge
- Öffnen von teams.microsoft.com
- Wechsel auf Netzwerk
- Suche nach „useraggregatesettings“



| Name | Header | Vorschau | Antwort | Initiator | >> |
|-----------------------|--------|----------|---------|-----------|----|
| useraggregatesettings | | | | | |
| useraggregatesettings | | | | | |
| useraggregatesettings | | | | | |
| useraggregatesettings | | | | | |
| useraggregatesettings | | | | | |
| useraggregatesettings | | | | | |
| useraggregatesettings | | | | | |
| useraggregatesettings | | | | | |
| useraggregatesettings | | | | | |
| useraggregatesettings | | | | | |

```

{tenantSettingsV2: {value: {isMicrosoftTeamsEnabl
  branchSurvivabilityPolicy: {value: {branchApp]
  callingPolicy: {value: {allowPrivateCalling: t
    value: {allowPrivateCalling: true, allowGrou
      allowCallForwarding: true
      allowCallForwardingToPhone: true
      allowCallForwardingToUser: true
      allowCallGroups: true
      allowDelegation: true
      allowGroupCalling: true
      allowPrivateCalling: true
      allowVoicemail: "UserOverride"
      allowWebPSTNCalling: true
      autoAnswerEnabledType: "Disabled"
      busyOnBusyEnabledType: "Disabled"
      callRecordingExpirationDays: 60
      liveCaptionsEnabledTypeForCalling: "Disabl
      musicOnHoldEnabledType: "Enabled"
    clientSettings: {,..}
    educationAssignmentsAppPolicy: {,..}
  meetingPolicy: {value: {allowChannelMeetingSch
    value: {allowChannelMeetingScheduling: true,
      allowBreakoutRooms: true
      allowCarbonSummary: true
      allowChannelMeetingScheduling: true
      allowCloudRecording: true
      allowEngagementReport: "Enabled"
      allowIPVideo: true
      allowMeetNow: true
      allowMeetingCoach: true
      allowMeetingReactions: true
      allowMeetingRegistration: true
      allowNDIStreaming: true
      allowOutlookAddIn: true
      allowParticipantGiveRequestControl: true
      allowPowerPointSharing: true
  
```



Anrufstatistik im Teams Admin Center

- Übersicht aller Meetings und Calls per User

Account Voice **Meetings & calls** Policies

Past meetings 68 meetings & calls ⓘ



| Meeting or call ID | Start time ↓ | When | Participants | Duration | Activity type | Client | Audio quality |
|---------------------------|-----------------------|-------------|-------------------|----------|---------------|-----------------|---------------|
| 1f8b460a-235b-4bf5-99a... | Sep 27, 2021 6:10 PM | 2 hours ago | 🗨️ 2 Participants | 00:00:33 | Call | Microsoft Teams | Poor |
| 3ae6ec6e-85c3-4a1b-b8c... | Sep 27, 2021 4:00 PM | 5 hours ago | 🗨️ 4 Participants | 01:01:26 | Conference | Microsoft Teams | Good |
| 717b4fac-f370-46cd-b3e... | Sep 27, 2021 12:30 PM | 8 hours ago | 🗨️ 2 Participants | 00:32:48 | Conference | Microsoft Teams | Good |
| 29d45f3d-8183-49e4-bad... | Sep 27, 2021 11:31 AM | 9 hours ago | 🗨️ 2 Participants | 00:58:10 | Conference | Microsoft Teams | Good |
| dbbb3047-e43f-4d83-8a2... | Sep 24, 2021 3:05 PM | 3 days ago | 🗨️ 4 Participants | 02:33:44 | Conference | Multiple | Good |
| 03d54606-8060-4c57-95... | Sep 24, 2021 2:00 PM | 3 days ago | 🗨️ 3 Participants | 01:04:03 | Conference | Microsoft Teams | Good |
| b27e266f-ed85-4cb4-856... | Sep 24, 2021 1:02 PM | 3 days ago | 🗨️ 2 Participants | 00:58:15 | Conference | Microsoft Teams | Good |
| d3a27c95-a75b-401e-b7... | Sep 24, 2021 10:59 AM | 3 days ago | 🗨️ 4 Participants | 00:55:03 | Conference | Microsoft Teams | Good |
| 6b920a04-8825-400b-80... | Sep 24, 2021 9:34 AM | 3 days ago | 🗨️ 2 Participants | 00:00:20 | Call | Multiple | Good |


Anrufstatistik im Teams Admin Center

- Sehr detaillierte Informationen zu PC, verwendeten Geräten, Netzwerk etc.
- Erlaubt eine tiefergehende Analyse
- Von einfacher Übersicht

Dashboard \ Manage users \ Thorsten Pickhan \ Meeting \ Session


Sep 22, 2021, 6:04 PM GMT+2

Overview Advanced Debug



Thorsten Pickhan
t.pickhan@thorpick.de

Complete
00:57:04
Audio quality
Good



Microsoft Teams

Device System Connectivity Network Service

Microphone ^

| | |
|---------------|----------------------------|
| Device name | Poly Sync 20-M |
| Device driver | Microsoft: 10.0.19041.1202 |

Speaker ^

| | |
|---------------|----------------------------|
| Device name | Poly Sync 20-M |
| Device driver | Microsoft: 10.0.19041.1202 |

Camera ^

Data isn't available.

Display ^




Anrufstatistik im Teams Admin Center

- Sehr detaillierte Informationen zu PC, verwendeten Geräten, Netzwerk etc.
- Erlaubt eine tiefergehende Analyse
- Von einfacher Übersicht
- Zu Advanced


Dashboard \ Manage users \ Thorsten Pickhan \ Meeting \ Session

Sep 22, 2021, 6:04 PM GMT+2

Overview Advanced Debug



Thorsten Pickhan



Microsoft Teams

System

| | | |
|-------------------------|--|---------------------------------|
| Name | THPI-SBOOK2 | MP00000A |
| Operating system | Windows 10.0.19043 Arch: x64 | Windows 10.0.14393 Arch: x64 |
| IP address | 192.166.130.150 | 10.0.0.16 |
| CPU | Intel(R) Core(TM) i7-8650U CPU @ 1.90GHz | AMD EPYC 7452 32-Core Processor |
| CPU speed | 1900 | 2346 |
| CPU cores | 4 | 8 |
| Virtualization platform | None | Hyper-V |

Connectivity

| | | |
|--------------------------|--|----------|
| Network connection type | Ethernet | Ethernet |
| Wi-Fi driver description | Virtueller Microsoft Wi-Fi Direct-Adapter;Virtueller Microsoft Wi-Fi Direct-Adapter;Marvell AVASTAR Wireless-AC Network Controller | - |
| Wi-Fi driver version | Microsoft:10.0.19041.1;Microsoft:10.0.19041.1;Marvell Semiconductors, Inc.:15.68.17021.121 | - |
| Wi-Fi radio type | 4 | - |
| Wi-Fi channel switches | 0 | - |



Anrufstatistik im Teams Admin Center

- Sehr detaillierte Informationen zu PC, verwendeten Geräten, Netzwerk etc.
- Erlaubt eine tiefergehende Analyse
- Von einfacher Übersicht
- Zu Advanced
- Bis in den Debug Level

Dashboard \ Manage users \ Thorsten Pickhan \ Meeting \ Session

Sep 22, 2021, 6:04 PM GMT+2

Overview Advanced Debug

Report

| | |
|------------------------|--|
| Report time | Sep 22, 2021, 7:01 PM GMT+2 |
| CallAnsweredModalities | Audio[0] = Bidirectional, Camera[0] = ReceiveFromPeer, Camera[1] = ReceiveFromPeer, Camera[2] = ReceiveFromPeer, Camera[3] = ReceiveFromPeer, Camera[4] = ReceiveFromPeer, Camera[5] = ReceiveFromPeer, Camera[6] = ReceiveFromPeer, Camera[7] = ReceiveFromPeer, Camera[8] = ReceiveFromPeer, Camera[9] = ReceiveFromPeer, Camera[10] = Disabled, AppSharing[0] = ReceiveFromPeer, Data[0] = Bidirectional |
| CallDurationInSeconds | 3425.05 |
| CallEndSubCode | **** |
| CallOfferedModalities | Audio[0] = Bidirectional, Camera[0] = ReceiveFromPeer, Camera[1] = ReceiveFromPeer, Camera[2] = ReceiveFromPeer, Camera[3] = ReceiveFromPeer, Camera[4] = ReceiveFromPeer, Camera[5] = ReceiveFromPeer, Camera[6] = ReceiveFromPeer, Camera[7] = ReceiveFromPeer, Camera[8] = ReceiveFromPeer, Camera[9] = ReceiveFromPeer, Camera[10] = ReceiveFromPeer, AppSharing[0] = ReceiveFromPeer, Data[0] = Bidirectional |
| SelfParticipantRole | join |
| Skype_ResultCode | 0 |
| Skype_ResultDetail | ConversationEndedForAllOnService |



Anrufstatistik im Teams Admin Center

- Sehr detaillierte Informationen zu PC, verwendeten Geräten, Netzwerk etc.
- Erlaubt eine tiefere Analyse
- Von einfacher Übersicht

Overview Advanced Debug

Eric Schluffer
eric.schluffer@in2success.de

Michael Plettner
Michael.Plettner@in2success.de

Complete
00:00:32
Audio quality
Poor
Poor call quality was caused by the network.

Device System Connectivity Network Connectivity System Device

Network stream from Eric Schluffer to Michael Plettner

| | |
|--------------------------|--------|
| Average round-trip time | 54 ms |
| Maximum round-trip time | 77 ms |
| Average jitter | 3 ms |
| Maximum jitter | 18 ms |
| Average packet loss rate | 1.29% |
| Maximum packet loss rate | 17.12% |

Network stream from Michael Plettner to Eric Schluffer

| | |
|--------------------------|--------|
| Average round-trip time | 55 ms |
| Maximum round-trip time | 77 ms |
| Average jitter | 8 ms |
| Maximum jitter | 20 ms |
| Average packet loss rate | 26.34% |
| Maximum packet loss rate | 62.75% |



Anrufstatistik im Teams Admin Center

- Sehr detaillierte Informationen zu PC, verwendeten Geräten, Netzwerk etc.
- Erlaubt eine tiefergehende Analyse
- Von einfacher Übersicht
- Zu Advanced

| Inbound network | |
|----------------------------|-----------|
| Average jitter | 8 ms |
| Maximum jitter | 20 ms |
| Average round-trip time | 54 ms |
| Maximum round-trip time | 77 ms |
| Average packet loss rate | 26.34% |
| Maximum packet loss rate | 62.75% |
| Maximum compressed samples | 0 |
| Compressed sample ratio | 0.66% |
| Concealed sample ratio | 14.86% |
| Stretched sample ratio | 1.00% |
| Payload type | 108 |
| Payload description | SATIN |
| Sample rate | 16,000 Hz |



Anrufstatistik im Teams Admin Center

- Sehr detaillierte Informationen zu PC, verwendeten Geräten, Netzwerk etc.
- Erlaubt eine tiefere Analyse
- Von einfacher Übersicht
- Zu Advanced
- Bis in den Debug Level

Dashboard \ Manage users \ Thorsten Pickhan \ Meeting \ Session

Sep 22, 2021, 6:04 PM GMT+2

Overview Advanced Debug

Report

| | |
|------------------------|--|
| Report time | Sep 22, 2021, 7:01 PM GMT+2 |
| CallAnsweredModalities | Audio[0] = Bidirectional, Camera[0] = ReceiveFromPeer, Camera[1] = ReceiveFromPeer, Camera[2] = ReceiveFromPeer, Camera[3] = ReceiveFromPeer, Camera[4] = ReceiveFromPeer, Camera[5] = ReceiveFromPeer, Camera[6] = ReceiveFromPeer, Camera[7] = ReceiveFromPeer, Camera[8] = ReceiveFromPeer, Camera[9] = ReceiveFromPeer, Camera[10] = Disabled, AppSharing[0] = ReceiveFromPeer, Data[0] = Bidirectional |
| CallDurationInSeconds | 3425.05 |
| CallEndSubCode | **** |
| CallOfferedModalities | Audio[0] = Bidirectional, Camera[0] = ReceiveFromPeer, Camera[1] = ReceiveFromPeer, Camera[2] = ReceiveFromPeer, Camera[3] = ReceiveFromPeer, Camera[4] = ReceiveFromPeer, Camera[5] = ReceiveFromPeer, Camera[6] = ReceiveFromPeer, Camera[7] = ReceiveFromPeer, Camera[8] = ReceiveFromPeer, Camera[9] = ReceiveFromPeer, Camera[10] = ReceiveFromPeer, AppSharing[0] = ReceiveFromPeer, Data[0] = Bidirectional |
| SelfParticipantRole | join |
| Skype_ResultCode | 0 |
| Skype_ResultDetail | ConversationEndedForAllOnService |



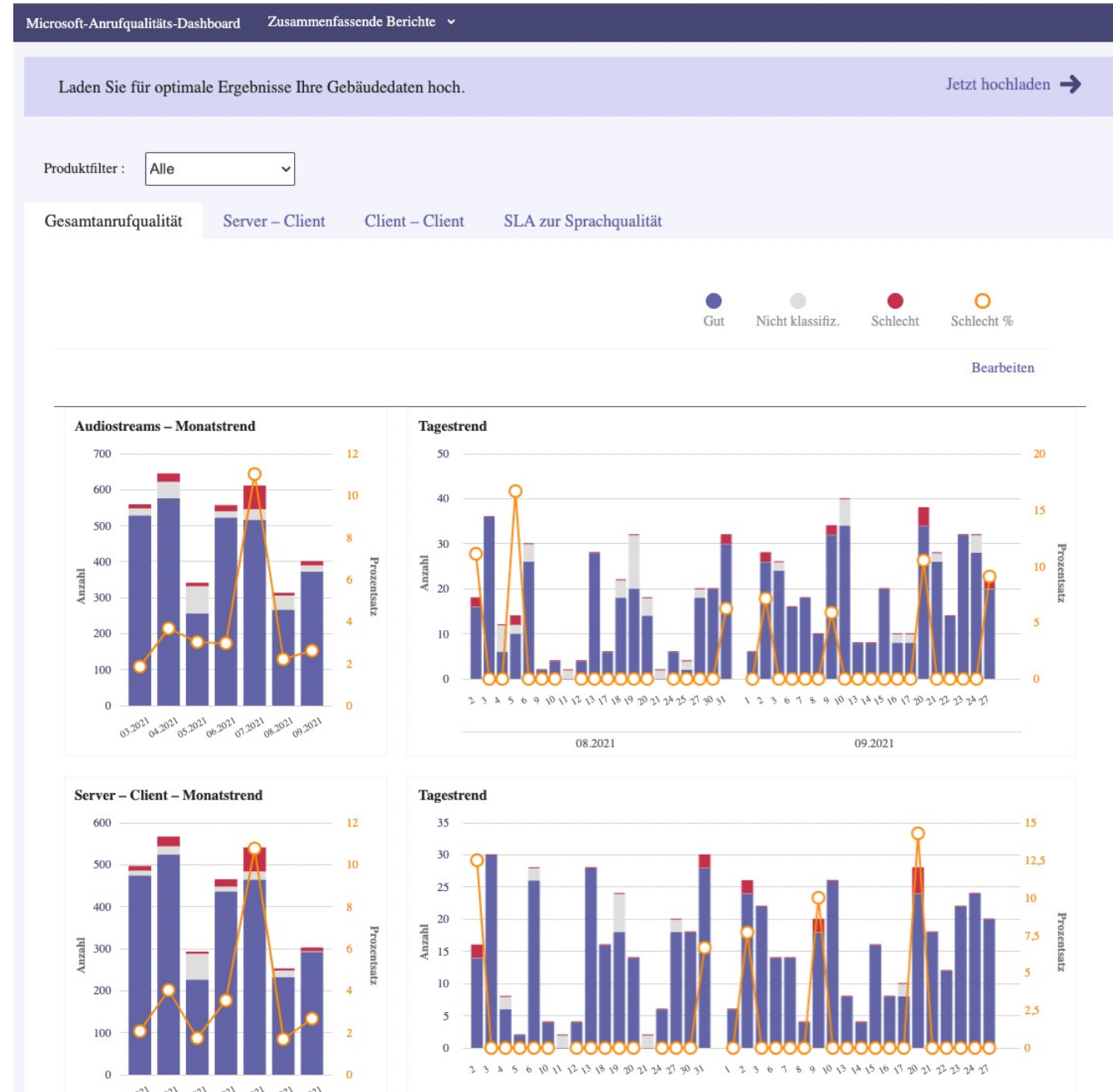
Good to know

- Datacenter für Microsoft Teams Meeting wird durch ersten Teilnehmer definiert, egal wo der Referent ansässig ist
- Der Client verbindet sich immer zu mehreren Datacenter und wählt dann das am besten erreichbare
- Nutzt geografisch lokale DNS Server



Call Quality Dashboard

- Report-Übersicht mit guten Standard Reports und Custom Reports
- Reports mit einzelne Informationen möglich



User Adoption mit dem TAC?

Die andere Seite des Teams Admin Centers



Usage reports

Analytics and reports will help you create different types of reports to get insights and information about Teams usage. These reports will help you better understand usage patterns so you make better business decisions. [Learn more](#)

View reports

Downloads

Report

Apps usage

Date range

Last 30 days

Run report

Apps usage

PSTN blocked users

PSTN minute and SMS (preview)

PSTN and SMS (preview) usage

Teams device usage

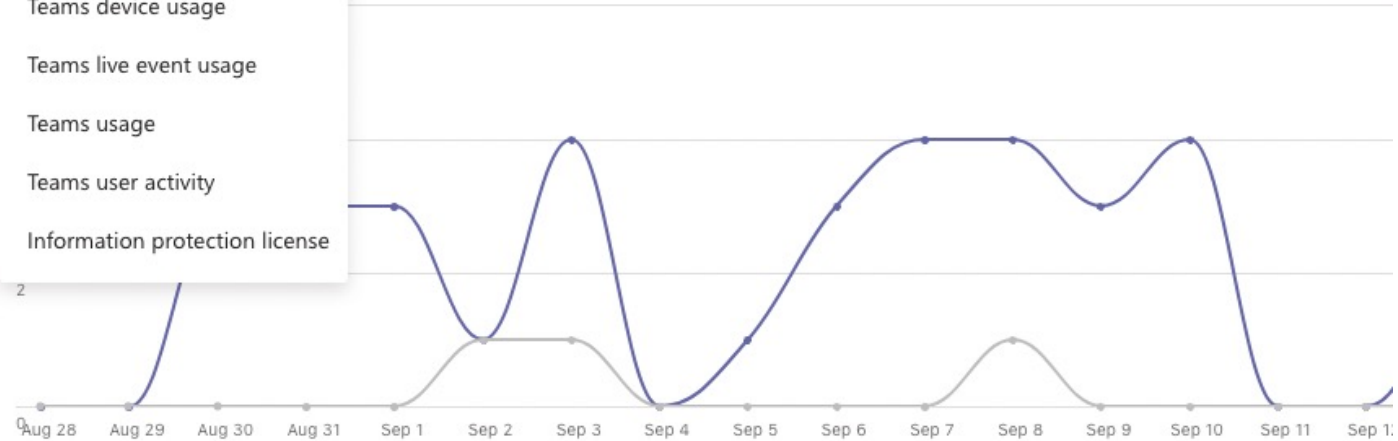
Teams live event usage

Teams usage

Teams user activity

Information protection license

Date range: Aug 28, 2021 - Sep 26, 2021



6

Microsoft

3

Third-party





Thorsten Pickhan

 @tpickhan

 YouTube

<https://youtube.thorpick.de>

Feedback zum
MeetUp



Michael Plettner

 @plemich

 YouTube

<https://youtube.talkm365.net>



Viva Insights – Teams Activities



Produktivität und Wohlbefinden



Analyse der eigenen Teams Nutzung



Viva Insights – Start

Persönliche Stimmung
Achtsamkeit
Wertschätzung
In Kontakt bleiben

Viva Insights Start Verbunden bleiben Zeit schützen

Guten Tag
Ein Schritt nach dem anderen!

Wie fühlen Sie sich?

Hinterlassen Sie tägliche Check-Ins, um zu sehen, wie sich Ihre Gefühle im Laufe der Zeit entwickeln.

Ihre Reflektionen sind privat.

Aktivitäten für Sie

Senden Sie ein Lob an Ihre Kollegen

Zeigen Sie sich dankbar gegenüber Kollegen, die bei der Arbeit über das normale Maß hinausgegangen sind.

Lob senden

Machen Sie eine Pause

Konzentrieren Sie sich für eine Minute auf Ihre Atmung, um Stress zu verringern.

Start

Top-Aktionen für heute

Verbunden bleiben

An Aufgaben und ungelesene E-Mails erinnert werden

Als wichtig markieren Weitere Erkenntnisse

Zeitfenster blockieren

Fokuszeit festlegen

Fr., 1. Okt., 08:00–10:00

Jetzt festlegen Weitere Optionen

Microsoft To Do

Sie sind auf dem aktuellen Stand!

Ist das hilfreich? Ja Nein



Viva Insights – Verbunden bleiben

Planung regelmäßiger Termine.

Viva Insights Start **Verbunden bleiben** Zeit schützen

Bleiben Sie mit Ihren Mitarbeitern in Verbindung

Angeheftet ^

1:1-Erinnerungen Teammitglied **Eine 1:1-Besprechung planen?**

Sie haben in den nächsten zwei Wochen keine 1:1-Besprechung. Hier finden Sie einige vorgeschlagene Zeiten, die für Sie und Marvin Bangert funktionieren.

Fr., 1. Okt., 09:00-09:30

Ist das hilfreich? Ja Nein

Alles erledigt! ^

Neueste ^

Eine 1:1-Besprechung planen? Teammitglied

Sie haben in den nächsten zwei Wochen keine 1:1-Besprechung. Hier finden Sie einige vorgeschlagene Zeiten, die für Sie und Florian Hoffknecht funktionieren.

Mo., 4. Okt., 10:00-10:30

Ist das hilfreich? Ja Nein

Eine 1:1-Besprechung planen? Teammitglied

Sie haben in den nächsten zwei Wochen keine 1:1-Besprechung. Hier finden Sie einige vorgeschlagene Zeiten, die für Sie und Martin Neumann funktionieren.

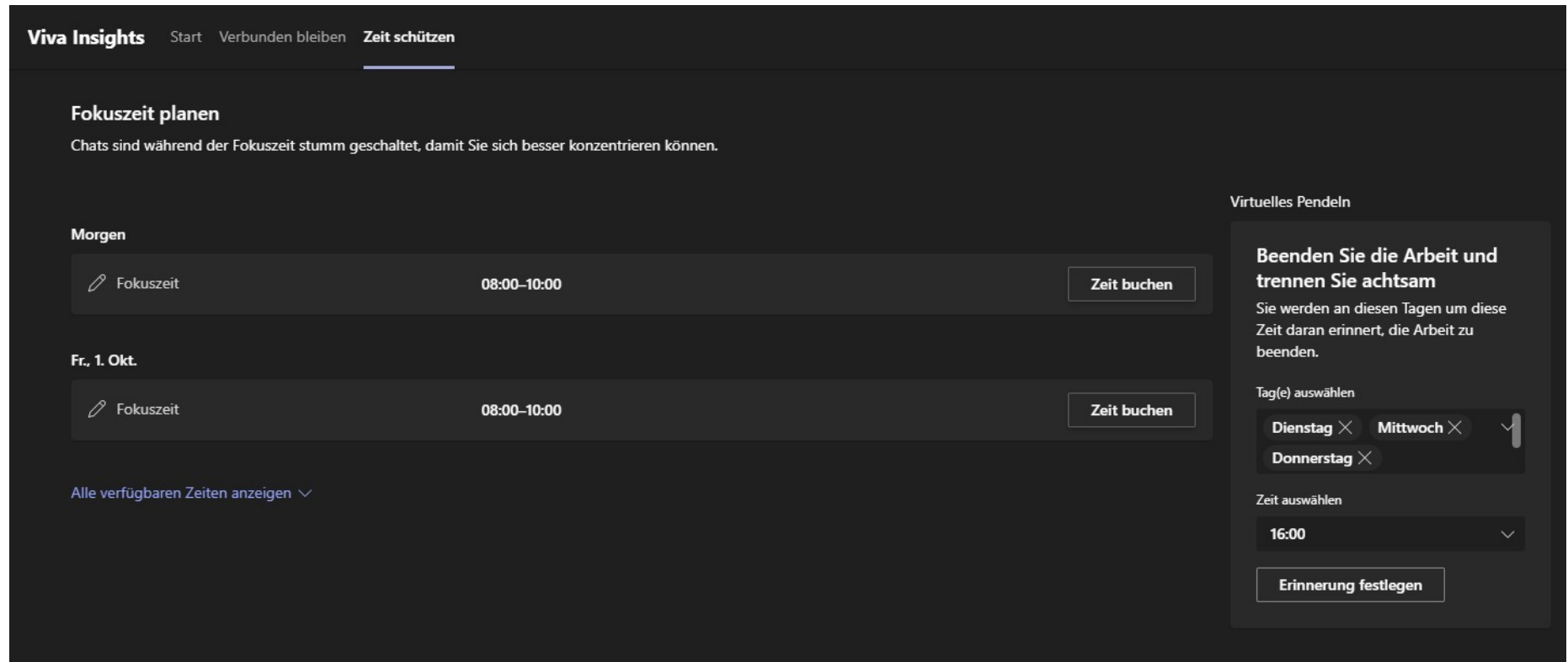
Fr., 1. Okt., 10:00-10:30

Ist das hilfreich? Ja Nein



Viva Insights – Zeit schützen

Fokuszeiten für
ungestörtes
Arbeiten planen




Viva Insights Start Verbunden bleiben **Zeit schützen**


Fokuszeit planen

Chats sind während der Fokuszeit stumm geschaltet, damit Sie sich besser konzentrieren können.

Morgen

 Fokuszeit 08:00–10:00 Zeit buchen

Fr., 1. Okt.

 Fokuszeit 08:00–10:00 Zeit buchen

[Alle verfügbaren Zeiten anzeigen](#) ▾

Virtuelles Pendeln

Beenden Sie die Arbeit und trennen Sie achtsam

Sie werden an diesen Tagen um diese Zeit daran erinnert, die Arbeit zu beenden.

Tag(e) auswählen

Dienstag × Mittwoch × ▾

Donnerstag ×

Zeit auswählen

16:00 ▾

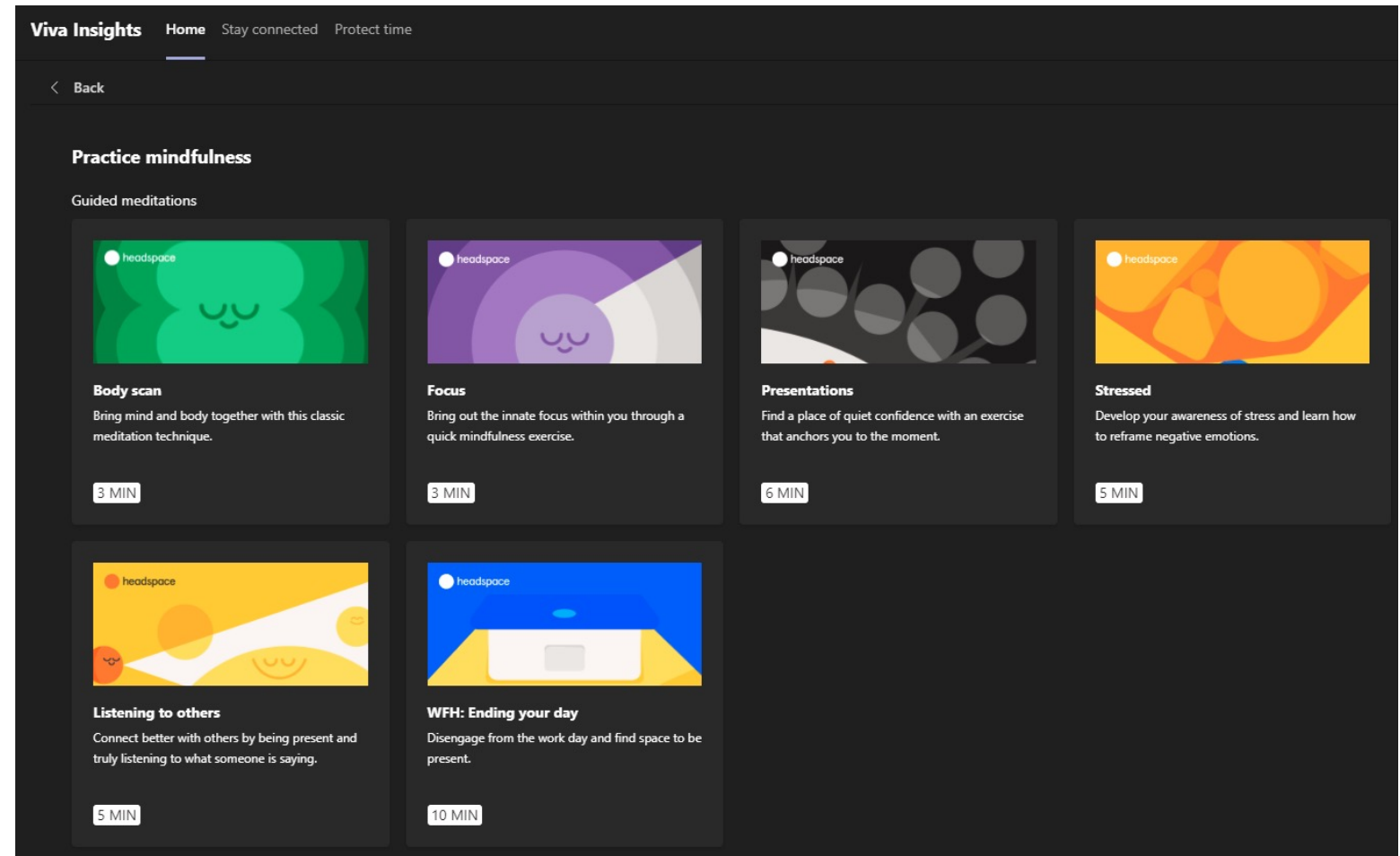
Erinnerung festlegen

Virtuelles Pendeln:
Den Arbeitstag
strukturiert beenden



Viva Insights – Headspace (Englisch)

Achtsamkeit steigern mit Hilfe von Übungen bis hin zu entspannender Musik.

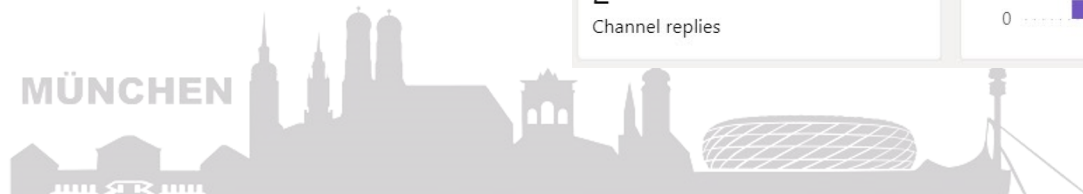
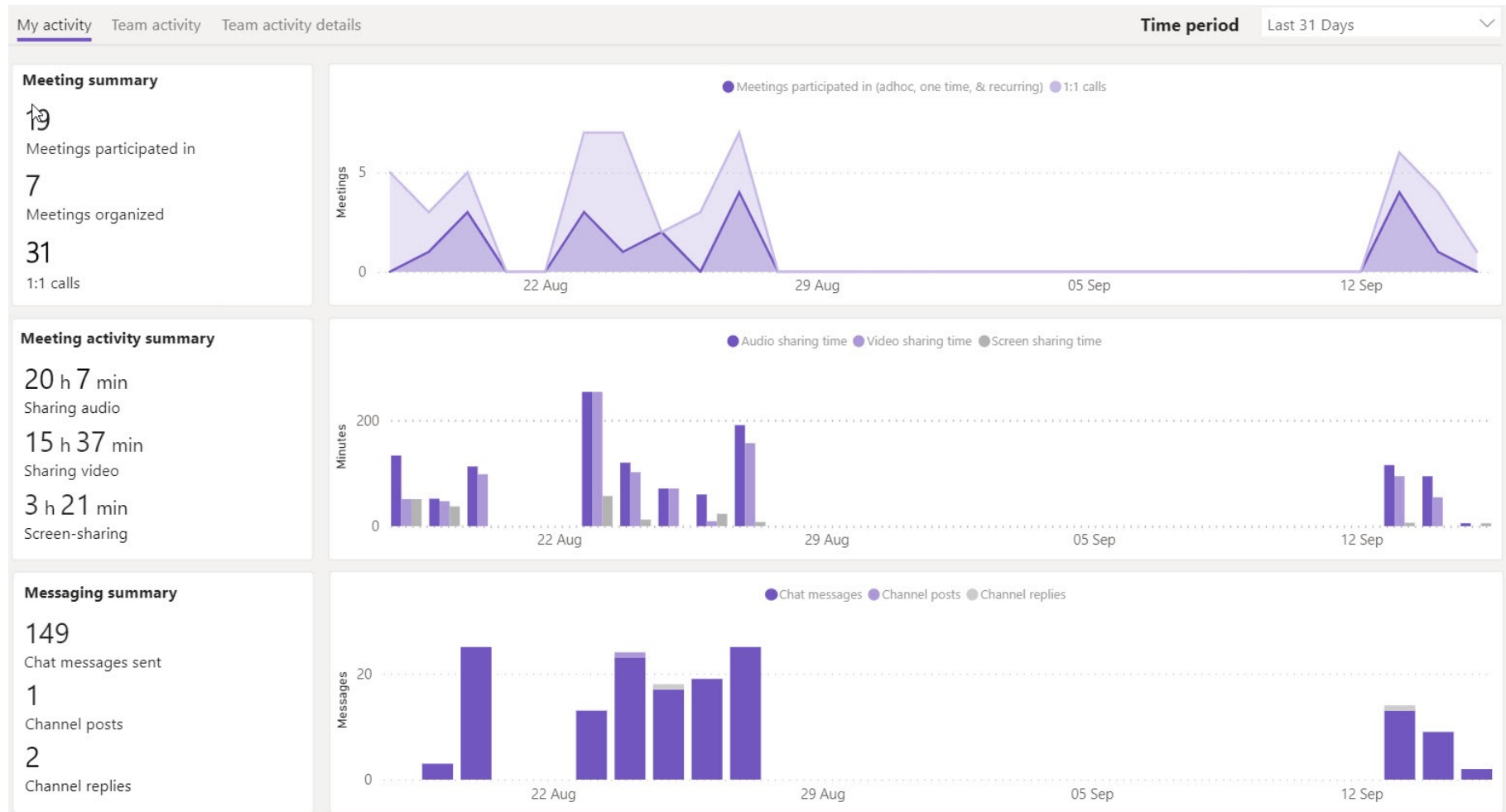


Teams Activity Analytics

Die eigene Teams Nutzung per Power Bi auswerten.



My Activity



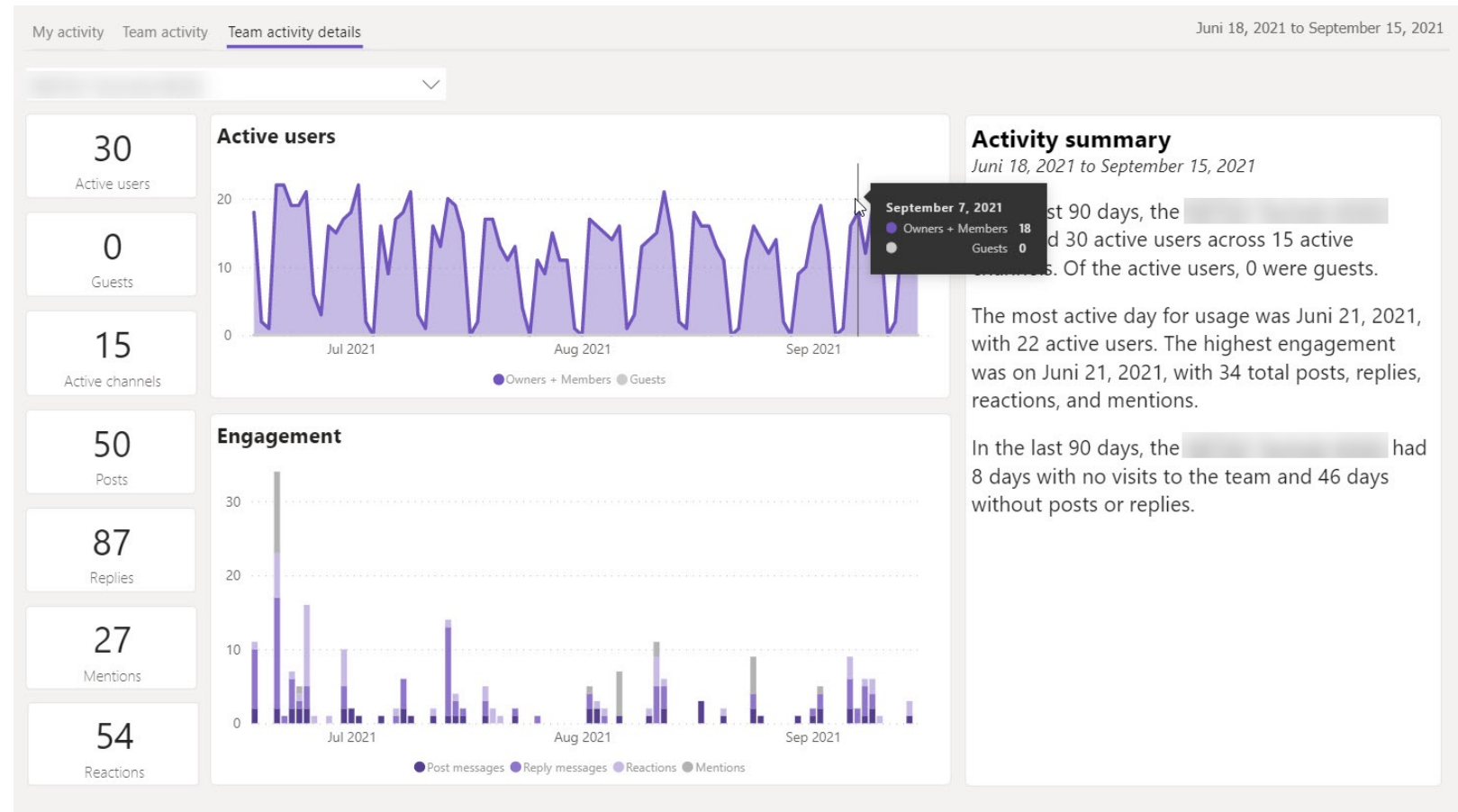
Team Activity

My activity Team activity Team activity details Juni 18, 2021 to September 15, 2021

| Team name | Posts and replies last 7 days | Active users | Guests | Active channels | Total Posts | Total Replies | Meetings organized | Days without active users | Days without posts or replies |
|-----------|-------------------------------|--------------|--------|-----------------|-------------|---------------|--------------------|---------------------------|-------------------------------|
| [blurred] | 12 | 17 | 4 | 1 | 10 | 11 | 0 | 42 | 78 |
| [blurred] | 9 | 297 | 0 | 3 | 11 | 27 | 1 | 5 | 62 |
| [blurred] | 8 | 32 | 0 | 7 | 17 | 71 | 0 | 9 | 54 |
| [blurred] | 5 | 21 | 10 | 1 | 5 | 10 | 0 | 37 | 82 |
| [blurred] | 5 | 30 | 0 | 15 | 50 | 87 | 0 | 8 | 46 |
| [blurred] | 3 | 138 | 0 | 1 | 15 | 20 | 0 | 13 | 62 |
| [blurred] | 2 | 37 | 1 | 21 | 5 | 1 | 0 | 30 | 84 |
| [blurred] | 1 | 21 | 11 | 2 | 3 | 0 | 0 | 28 | 86 |
| [blurred] | 1 | 23 | 0 | 2 | 9 | 5 | 0 | 29 | 79 |
| [blurred] | 0 | 4 | 0 | 1 | 0 | 0 | 0 | 84 | 90 |
| [blurred] | 0 | 2 | 0 | 1 | 0 | 0 | 0 | 85 | 90 |
| [blurred] | 0 | 3 | 2 | 1 | 0 | 0 | 0 | 87 | 90 |
| [blurred] | 0 | 2 | 0 | 1 | 0 | 0 | 0 | 88 | 90 |
| [blurred] | 0 | 2 | 0 | 1 | 0 | 0 | 0 | 83 | 90 |
| [blurred] | 0 | 2 | 0 | 1 | 0 | 0 | 0 | 88 | 90 |
| [blurred] | 0 | 6 | 0 | 2 | 0 | 0 | 0 | 72 | 90 |
| [blurred] | 0 | 2 | 0 | 1 | 0 | 0 | 0 | 85 | 90 |
| [blurred] | 0 | 50 | 0 | 16 | 0 | 0 | 0 | 42 | 90 |
| [blurred] | 0 | 10 | 4 | 1 | 1 | 2 | 0 | 68 | 88 |
| [blurred] | 0 | 11 | 1 | 1 | 0 | 0 | 0 | 76 | 90 |



Team Activity Details



Weitere Informationen: <https://docs.microsoft.com/en-us/power-bi/collaborate-share/service-teams-analytics>



Feedback gewünscht und benötigt



Nächstes Event

24. November 2021

<https://www.skype4b-ug.de>



@TeamsUG_DE