

Microsoft Teams User Group # 24

SIP Gateway and Shared Channels

A photograph of three people in a modern office setting. A man in a blue hoodie is seated at a desk, pointing at a document. A man in a grey shirt is leaning over him, looking at the document. A woman in a colorful patterned top is seated to the right, looking at a laptop screen. The desk is cluttered with various items including a desk lamp, a pen holder, and several potted plants. Large windows in the background show a cityscape.

Sneak Peak

What's new in Office 365

Microsoft Teams – News

- Chat mit Teams for Pleasure / Private / Live
- Chat „mit sich selbst“
- Zeitzone in der Personenkarte
- Multi-Geo GA
- Rentention für Private Channels GA
- SIP Gateway 😊
- Shared Channels 😊



Microsoft SharePoint - News

- (Orgwide) Connected Templates (Teams + SP)
- SharePoint: Tenant Rename
- SharePoint: Inline Grafiken im Text Web Part
- SharePoint: Sharing Link basierend auf Sensitivity Label
- Microsoft Lists: Offline Sync wird ausgerollt
- OneDrive: ARM native App (mac & Win)



Office 365 - News

- Microsoft Loop
- Power Point: Recording Studio
- Power Apps: Pay-As-You-Go
- Power Apps: Pro Benutzer Request Limit von 5.000 auf 40.000 angehoben
- Power Apps: Mobile Apps ohne “Power App”





Adrian Ritter

 @adrianritter

Feedback zum
MeetUp



Microsoft Teams User Group # 24

SIP Gateway / Shared Channels

<https://www.skype4b-ug.de>



@TeamsUG_DE

Die Teams UG stellt sich vor

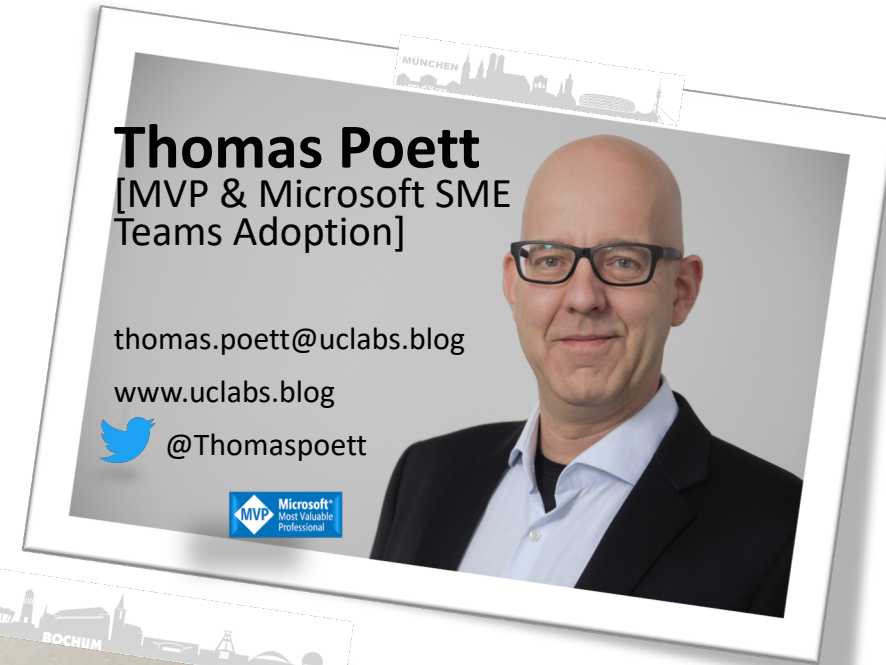


Adrian Ritter

Teamlead Office 365

 @adrianritter

Dennis Winkelmann
Customer Engineer



Thomas Poett
[MVP & Microsoft SME
Teams Adoption]

thomas.poett@uclabs.blog

www.uclabs.blog

 @Thomaspoett



Michael Plettner

Co-Founder & CEO

 @plemich

<https://talkm365.net>

 @talkm365



Thorsten Pickhan

Microsoft UC Consultant

 @tpickhan

<https://office365.thorpick.de>

Agenda-Übersicht

| Zeit | Agendapunkt |
|-------|--|
| 18:15 | Welcome |
| 18:20 | What's New (Adrian Ritter) |
| 18:35 | Communities 4 Future |
| 18:40 | SIP Gateway (Thorsten Pickhan, Michael Plettner) |
| 19:10 | <i>Pause</i> |
| 19:20 | Shared Channels (Marco Scheel) |
| 20:00 | Offene Runde |



WERBUNG in eigener Sache: Talk Microsoft 365

- <https://talkm365.net> |  @talkm365
- Talk Format von Thorsten und mir
- Themen rund um Microsoft 365
- Specials zu besonderen Themen / Events
- Verfügbar als Videos, Podcasts und Stream
 - <https://youtube.talkm365.net>
 - Podcast z.B. via Spotify, Apple Podcasts, etc.



WERBUNG: Nächste Events

- Calloboration Summit (29.11. – 01.12.)
 - Düsseldorf – zum anfassen
- Teams UG Berlin (02.12.) ([LINK](#))
 - Ragnar Heil – Content Migration (The good, the bad, the ugly)
 - Thorsten Pickhan – Auto Attendant und Call Queue
- Teams UG – What’s New (08.12.) ([LINK](#))
- Office 365 Meetup – Ignite Watch Party (08.12.) ([LINK](#))
 - The Future of calling
- Teams UG Nürnberg (14.12.) ([LINK](#))
 - From Zero to Hero (Denzil Fernandes & Hugo Bernier - Microsoft Corp)
 - Frank Carius
- Office 365 MeetUp – Adventsglühen (16.12.)
 - [Microsoft 365 virtual Café Jahresabschluss 2021 - Adventsglühen | Meetup](#)



Feedback gewünscht und benötigt



Community Tenant

wanna join? -

<https://bit.ly/Community-Tenant>



#Communities4Future



PLANT-MY-TREE®

IHRE BAUM-URKUNDE

Teams User Group Deutschland
Michael, Thorsten, Adrian, Thomas, Dennis

Sie sind nun stolzer Baum-Pate für:
1 Baum
Baum-Nummer:
1011-22545

Ihre Pflanzung leistet einen wichtigen Beitrag zum
Klimaschutz durch CO₂-Kompensierung.

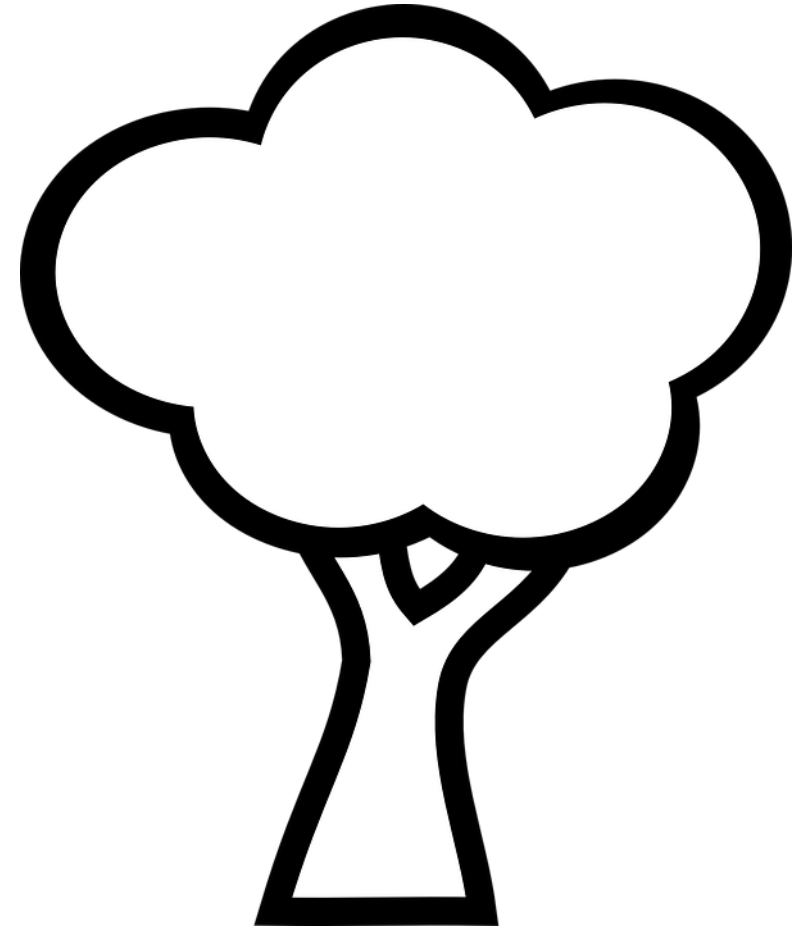
Die Pflanzung erfolgt hier:
03238 Heidefeld-Drösig
Koordinaten der Fläche:
51°34'59.4"N 13°41'22.9"E



Mülheim, 08.09.2021

DIE KLIMASCHÜTZER!

PLANT-MY-TREE®
Wiescher Weg 5
45472 Mülheim
www.plant-my-tree.de
info@plant-my-tree.de



 @Communities4F

[Communities4Future - Power Platform Community
\(microsoft.com\)](https://www.microsoft.com/communities4future)

WER?

Gründermütter und /-Väter



Gabriella
Kornberger

develop<HER> Meetup - Programmieren mit Kindern



Dr. Ludwig
Reinhardt

Microsoft Dynamics Meetup Deutschland

<https://www.meetup.com/de-DE/Microsoft-Dynamics-Meetup-of-Berlin/>



Tomislav
Karafilov

Power Platform User Group Hannover

<https://www.meetup.com/de-DE/Power-Apps-Power-Automate-UserGroup-Hannover/>

#msccch

<https://www.meetup.com/de-DE/MS-Cloud-Collaboration-Community-Hannover-MSCCCH/>



Stefan
Riedel



WAS?

CO2 Offsetting der Meetups

FRAGE1: WIE MISST MAN DIE CO2 EMISSIONEN DER ONLINE MEETINGS?

ANTWORT: GENAUE STUDIEN FEHLEN, VIELZAHL AN EINFLUSSFAKTOREN

REFERENZ: [HTTPS://WWW.BMU.DE/PRESSEMITTEILUNG/VIDEO-STREAMING-ART-DER-DATENUEBERTRAGUNG-ENTSCHEIDEND-FUER-KLIMABILANZ/](https://www.bmu.de/pressemitteilung/video-streaming-art-der-datenuebertragung-entscheidend-fuer-klimabilanz/)

FRAGE 2: WAS MACHEN WIR?

ANTWORT: WORST CASE BERECHNUNG VON CO2-EQUIVALENTEN

| | Co2 Emissionen in g pro Stunde Videostreaming | Durchschnittliche Dauer: 2,5 Stunden | Durchschnittliche Teilnehmer: 40 | Meetups pro Jahr: 18 |
|-------|---|--------------------------------------|----------------------------------|----------------------|
| Gramm | 90 | 225 | 9.000 | 162.000 |



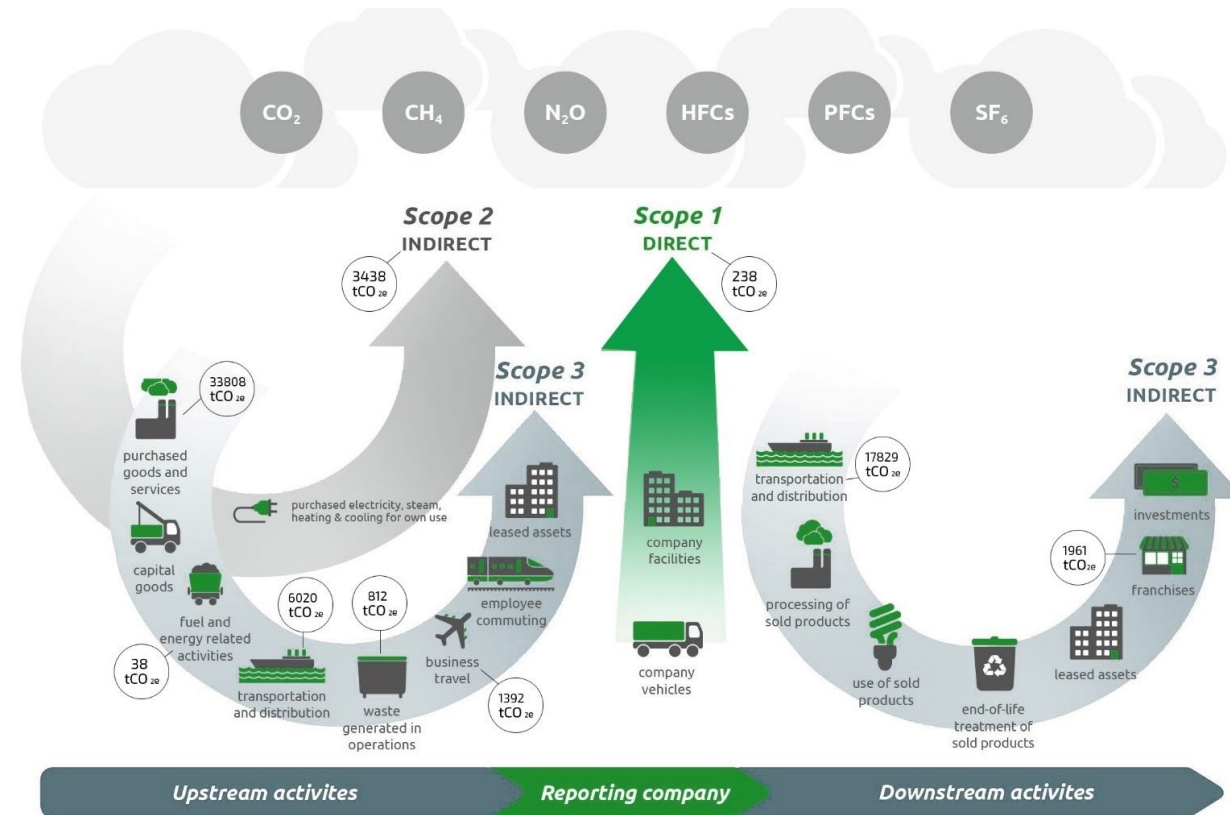
WAS?

CO2 Offsetting der Meetups

FRAGE 3: IST DIE BERECHNUNG KORREKT?

ANTWORT: NEIN, WEIL WIR NUR DIE SCOPE-2 EMISSIONEN BETRACHTEN UND SCOPE-1 UND SCOPE-3 EMISSIONEN AUSSER ACHT LASSEN

1



WAS?

CO2 Offsetting der Meetups

FRAGE 4: WAS MACHEN WIR?

ANTWORT: WIR VERDREIFACHEN EINFACH DIE EMISSIONEN

| Scope | Gesamt pro Jahr |
|-------------------|------------------------|
| Scope 2 | 162.000 g |
| Scope 1 + Scope 3 | 324.000 g |
| Total Gramm | 486.000 g |
| In Tonnen | 0.486 to / Jahr |



WIE?

CO2 Kompensationsanbieter

FRAGE 5: WIE FUNKTIONIERT DAS MIT DEN CO2 KOMPENSATIONEN?

ANTWORT: DAS ERZEUGTE CO2 WIRD DURCH KLIMASCHUTZPROJEKTE AUSGEGLICHEN,
ÜBER DEN KAUF VON ZERFITIKATEN

*(BÄUME PFLANZEN, ENERGIEEFFIZIENTE KOCHSTELLEN IN ENTWICKLUNGSLÄNDERN,
UMWELTBILDUNG, ETC.)*

FRAGE 6: UNSER BEITRAG VON TEAMS USER GROUP

ANTWORT: EIN BAUM / EVENT BEI PLANT-MY-TREE.DE

1 BAUM KOMPENSIERT CA. 1 T CO2 ÜBER 80 JAHRE = 2 JAHRE EVENTS



WIE?

CO2 Kompensationsanbieter



PLANT-MY-TREE®

IHRE BAUM-URKUNDE

Teams User Group Deutschland
Michael, Thorsten, Adrian, Thomas, Dennis

Sie sind nun stolzer Baum-Pate für:
1 Baum
Baum-Nummer:
1007-216608

Ihre Pflanzung leistet einen wichtigen Beitrag zum
Klimaschutz durch CO₂-Kompensierung.

Die Pflanzung erfolgt hier:
25582 Hohenaspe
Koordinaten der Fläche:
53°58'15.9"N 9°32'44.5"E

Mülheim, 14.07.2021



25582 Hohenaspe

Geplante Pflanzung: 115.000 Bäume

Im Frühjahr 2020 gepflanzt: 8.000 Bäume

2.000 Stieleichen, 2.000 Flatterulmen, 3.000 Douglasien, 500
Winderlinden, 500 Bergahorn

Geplante Pflanzung im Herbst 2020: ca. 70.625 Bäume

5.000 Roteichen, 50.000 Stieleichen, 6.000 Küstentannen, 5.250
Douglasien, 1.000 Linden, 1.000 Ulmen, 200 Bornmüllertannen, 150
Tulpenbäume, 150 Eßkastanien, 150 Schwarznuss, 150 Hickory, 200
Orientalische Buchen, 200 Sumpfyypressen, 150 Sequoia Dendron,
1.000 Bergahorn, 25 Hybridnuss

Geplante Pflanzung im Frühjahr 2020: 36.375 Bäume

Sorten folgen

(Bild zeigt einen Teil der Aufforstungsfläche)

Der Restbestand an Überhältern sorgt für eine Erziehung der
Setzlinge durch Licht und Schatten und schützt insbesondere vor
Frost.



WIESO?

Das 1,5 Grad-Ziel nicht erreichbar

Aktuell: 2.7 Grad Pfad in Europa

<https://www.cdp.net/en/articles/media/running-hot-cdp-europe-report-release>

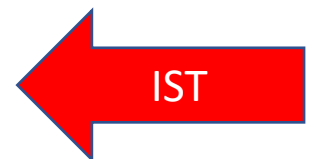
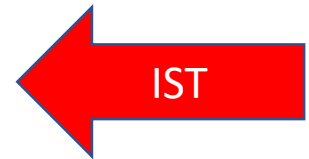
Ippc Weltklimarat Bericht

http://www.climatechange2013.org/images/report/WG1AR5_SPM_FINAL.pdf

ZIEL
Parisabkommen:
RCP 1.9

(nicht mal hier
enthalten !!!)

| | | 2046–2065 | | 2081–2100 | |
|--|----------|-----------|---------------------------|-----------|---------------------------|
| | Scenario | Mean | Likely range ^c | Mean | Likely range ^c |
| Global Mean Surface Temperature Change (°C) ^a | RCP2.6 | 1.0 | 0.4 to 1.6 | 1.0 | 0.3 to 1.7 |
| | RCP4.5 | 1.4 | 0.9 to 2.0 | 1.8 | 1.1 to 2.6 |
| | RCP6.0 | 1.3 | 0.8 to 1.8 | 2.2 | 1.4 to 3.1 |
| | RCP8.5 | 2.0 | 1.4 to 2.6 | 3.7 | 2.6 to 4.8 |
| | Scenario | Mean | Likely range ^d | Mean | Likely range ^d |
| Global Mean Sea Level Rise (m) ^b | RCP2.6 | 0.24 | 0.17 to 0.32 | 0.40 | 0.26 to 0.55 |
| | RCP4.5 | 0.26 | 0.19 to 0.33 | 0.47 | 0.32 to 0.63 |
| | RCP6.0 | 0.25 | 0.18 to 0.32 | 0.48 | 0.33 to 0.63 |
| | RCP8.5 | 0.30 | 0.22 to 0.38 | 0.63 | 0.45 to 0.82 |



RCP: Representative Concentration Pathways



UND NUN?



Weitersagen!

#Communities4Future



Feedback gewünscht und benötigt



Nächstes Event

28. Januar 2022 – Teams Community Day!

<https://www.skype4b-ug.de>



@TeamsUG_DE



Microsoft Teams – Teams SIP Gateway

Verbinden von SIP Endgeräten und Microsoft Teams

A woman with curly hair, wearing a blue jacket, stands at the front of a meeting room, pointing at a whiteboard. She is addressing a group of four people seated around a long table. The room has large windows on the left side, and the whiteboard contains handwritten notes and diagrams. The text 'Microsoft Teams – Teams SIP Gateway' is overlaid on the image.

Microsoft Teams – Teams SIP Gateway

Verbinden von SIP Endgeräten und Microsoft Teams

Was könnt Ihr erwarten

Herausforderungen



Aktuelle Lösungen



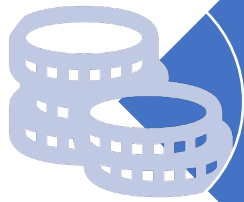
Die echte Lösung



Offene Fragen



Herausforderungen mit Teams Phone System

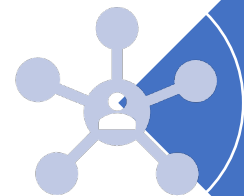


Investitionsschutz

- SIP basierte Tischtelefone bereits im Einsatz
- 3PIP Telefone mit Skype for Business im Einsatz



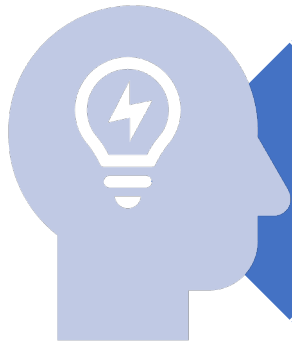
Teams zertifizierte Endgeräte eignen sich für das Büro



Nutzung von SIP/ATA Geräten nur über direkte SBC Anmeldung



Herausforderungen mit Teams Phone System



Aktuelle Lösung

- 3 PIP Telefone lassen sich mit Microsoft Teams nutzen
- Anmeldung erfolgt an Skype for Business Online

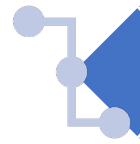


Problem

- Funktionen wie Anrufweiterleitung oder Voicemail stehen nicht zur Verfügung
- Funktionen stehen seitens der Plattform zur Verfügung, lassen sich aber nicht nutzen



Anmeldung SIP am SBC



Kann ein natives SIP Gerät sein oder ATA



Anrufsteuerung erfolgt am SBC

- Wohin darf die DID telefonieren?



Konfiguration aufwendig



Monitoring über TAC nicht möglich, Anrufe gehen an Teams vorbei



SIP Gateway



Lösung: SIP Gateway

Erstmals
angekündigt im
März 2021

TAP für
Endkunden seit
Juni 2021

Soll im
November 2021
verfügbar sein



Voraussichtliche Funktion des SIP Gateway

Anmeldung von nativen SIP Endgeräten an Microsoft Teams

Verwaltung und Monitoring des Endgerätes über TAC

Anmeldung erfolgt mit einem Benutzer

Zuweisung von Policies (Dial Plan, Call Restrictions, Voicemail)

Anwender können

- Anrufe tätigen
- Anrufe halten und fortsetzen
- Einfache Voicemail
- Anrufweiterleitungen einrichten



Voraussichtliche Funktion des SIP Gateway

Lizensierung erfolgt über normale Teams Lizenzen (Teams Phone System oder Common Area Phone)

- Direct Routing: keine weitere Lizenz
- Calling Pläne: Calling Minutes

Es werden zum Start bestimmte Telefone unterstützt (3PIP und Cisco)

Telefone müssen native SIP Firmware installiert haben

Anmeldung am Telefon erfolgt mit der Office 365 Identität



Voraussichtliche Funktion des SIP Gateway

Compatible SIP phones



Cisco IP Phones with MPP firmware
(6821, 6901, 7800 series, 8800 series)



Polycom SIP phones (V VX series 100,
200, 300, 400, 500, 600 etc.)



Yealink (T20 series, T30 series, T40
series, T50 series)



AudioCodes 400 HD series



Offene Fragen

Wie verhält es sich mit Conditional Access und MFA?

Wird es eine Provisionierungslösung geben?

Werden auch ATA Devices oder SIP DECT unterstützt?

Sollen weitere Hersteller unterstützt werden?

Wie schaut es mit z.B. Teams Kontakten oder Präsenz aus?





Thorsten Pickhan

 @tpickhan

 YouTube

<https://youtube.thorpick.de>

Feedback zum
MeetUp



Michael Plettner

 @plemich

 YouTube

<https://youtube.talkm365.net>



Marco Scheel | 2021-11-24

Level up!

Teams Shared Channels

Teams Connect mit Shared Channel: Teams Membership neu gedacht! Und richtig gemacht?

Quelle: Microsoft Ignite [Seamless external collaboration with Microsoft Teams Connect, shared channels](#)



Marco Scheel – Lead Cloud Architect



- glueckkanja-gab AG seit 2005
 - Offenbach am Main, Teams TAP 100 (Partner&MVP)
- **Modern Collaboration**
 - Teams, SharePoint, Azure AD B2B
- **Development**
 - C#, Azure Functions, Non UX stuff
- **Social**
 - <https://marcoscheel.de>
 - <https://twitter.com/marcoscheel>
 - <https://www.linkedin.com/in/marcoscheel>
 - <https://github.com/marcoscheel>
- **Podcast mit Jan Geisbauer**
 - M365 von Security bis Collaboration
 - <https://hairlessthecloud.com>

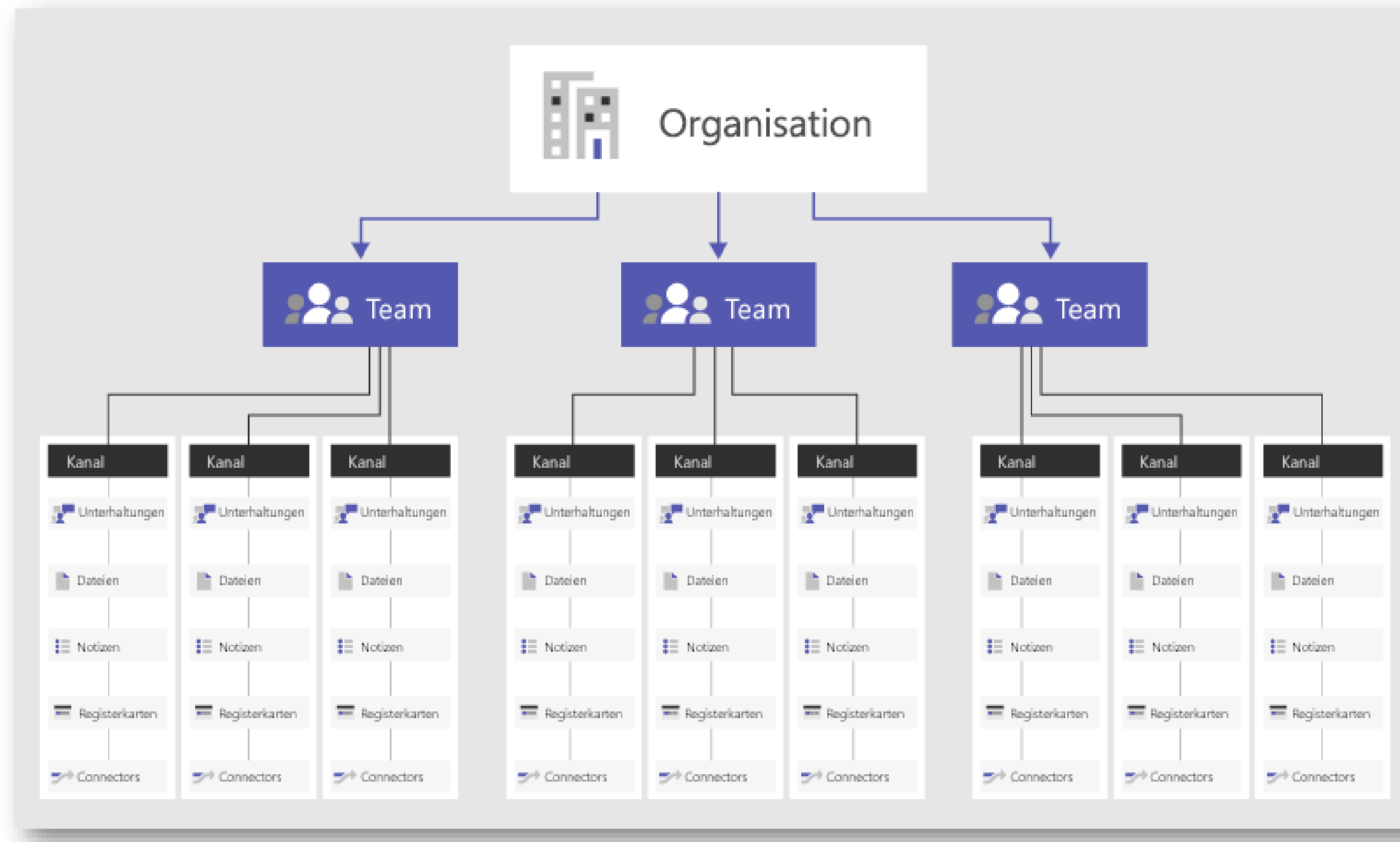


DISCLAIMER

Ich bin Mitglied des Microsoft Teams TAP Programm. Alle gezeigten Informationen stammen aber aus öffentlichen Microsoft Quellen.

Was ist ein Channel?

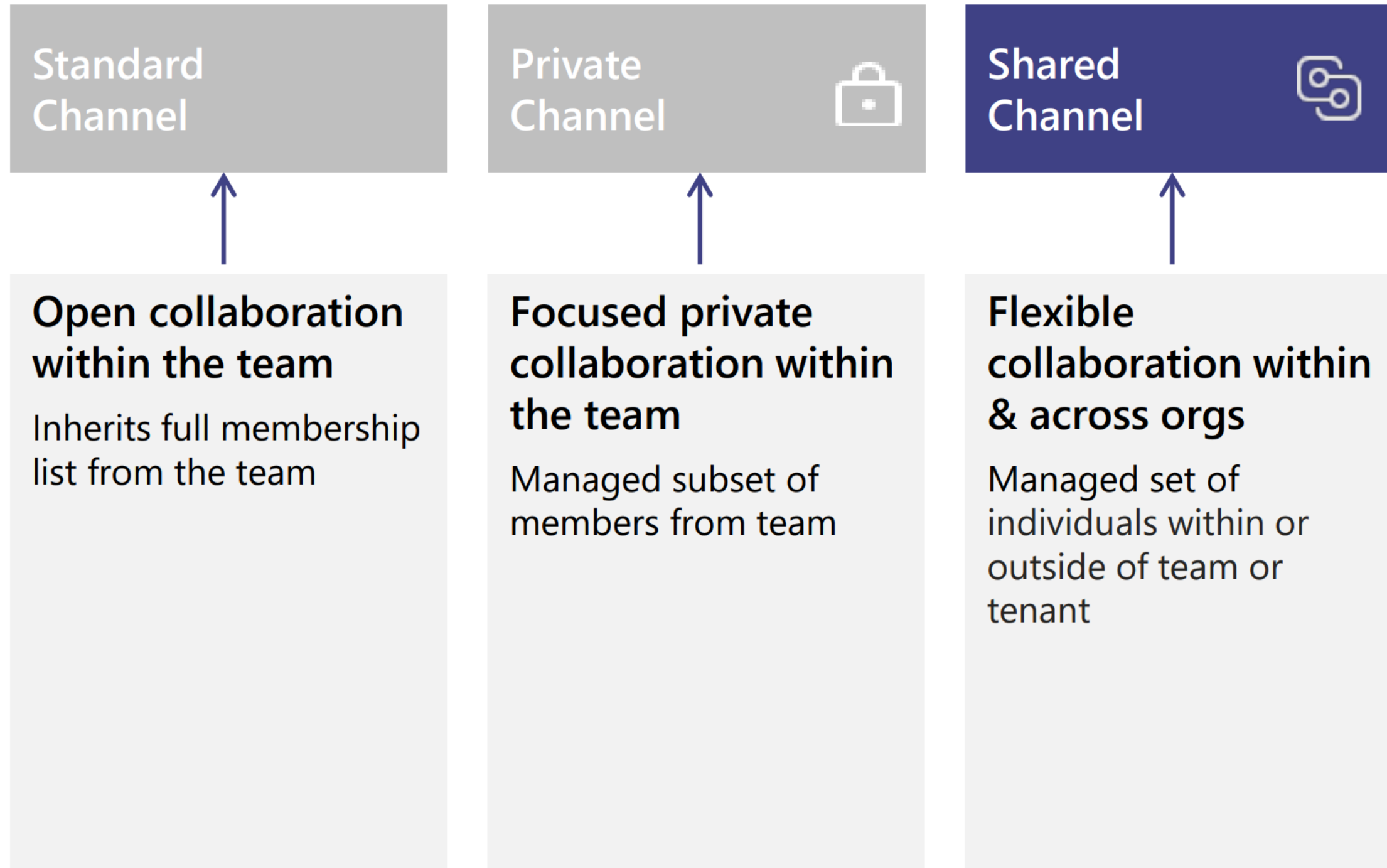
Standard vs Private vs Shared



Was ist ein Kanal?

- Ein Kanal lebt in einem Team
- Jedes Team hat min. 1 Kanal
 - Allgemein aka General
- Chat
 - Der Kanal bietet Platz für Diskussionen (Threads)
- Dateien
 - Der Kanal bietet Speicher für Dateien
- Apps
 - Der Kanal bietet einen Ort und einen Startpunkt für Apps

Teams

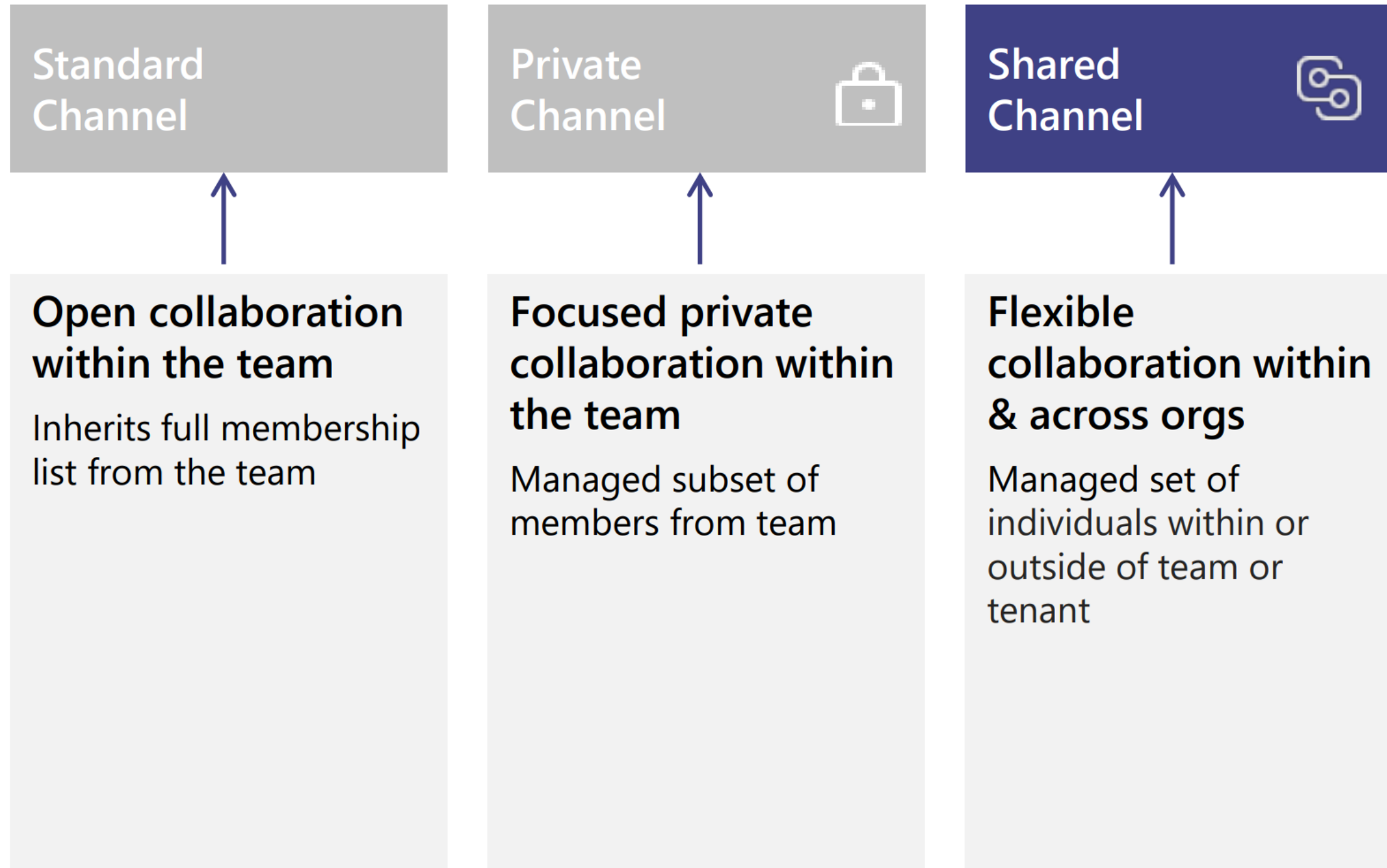


Mitglieder

- Standard
 - Sehen alle Mitglieder des Team
 - Mitglieder des Team bilden eine Azure AD Gruppe
- Private
 - Mitglieder des Kanals, müssen auch Mitglied des Teams sein
 - Mitglieder des privaten Kanals können also auch alle anderen Standard Kanäle sehen
- Shared
 - Beliebige Benutzer oder Gruppen können Mitglied werden, ohne Mitglied des Teams zu werden

Hinweis: Man kann ein Kanal nicht „umwandeln“

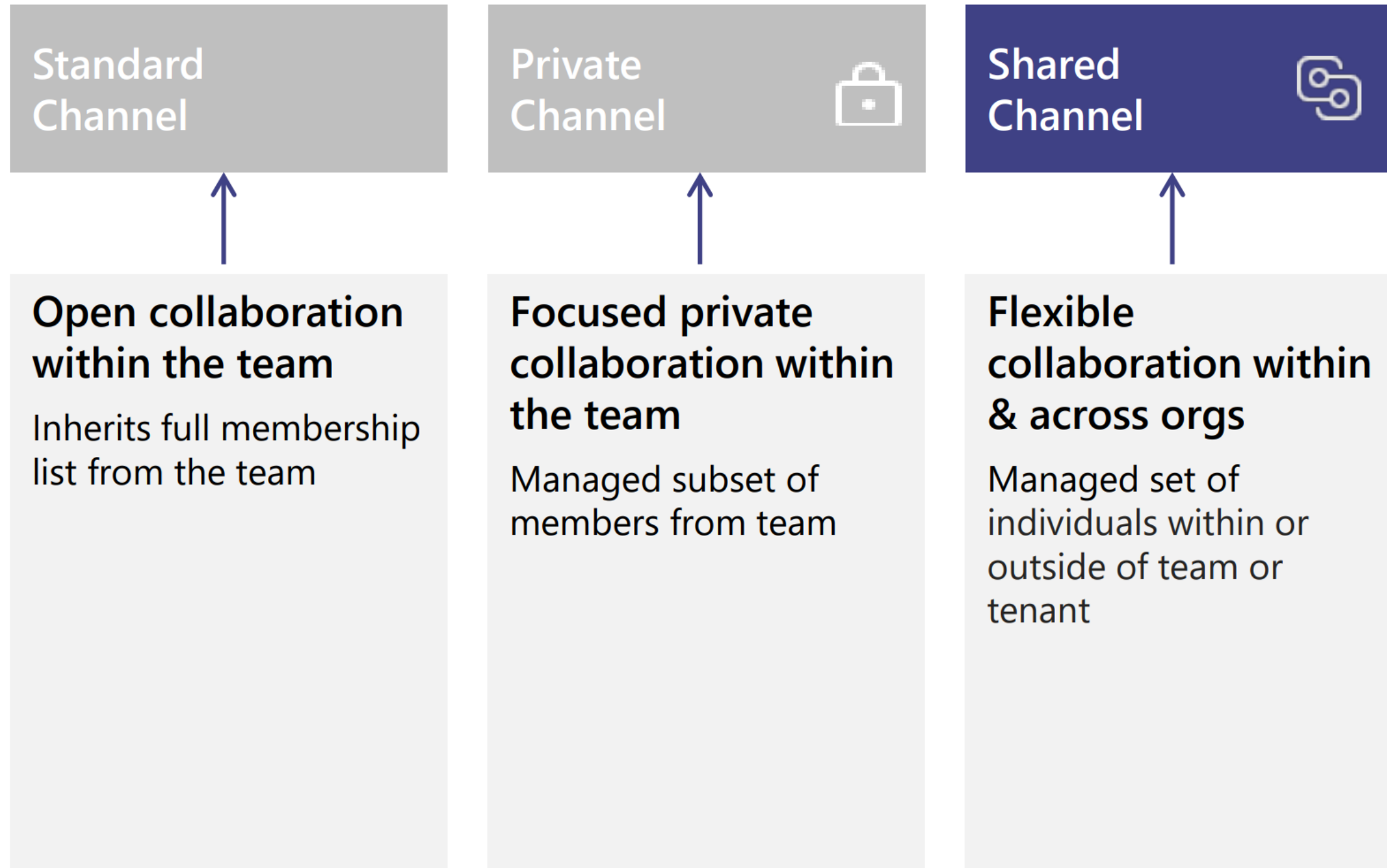
Teams



SharePoint

- Standard
 - Alle „Standard“ Kanäle liegen in der SharePoint „Master-SiteCollection“
- Private
 - Eine SiteCollection pro „Private“ Kanal
- Shared
 - Eine SiteCollection pro „Shared“ Kanal

Teams



Externe aka Gäste

- Standard
 - Pro Team kann der Admin entschieden, ob Gäste als Gruppenmitglied erlaubt sind
- Private
 - Wenn das Team Gäste als Mitglied erlaubt, dann kann man auch Gäste in alle „Private“ Kanäle hinzufügen
 - Der Gast **muss Teil** des Team sein
- Shared
 - Wenn das Team Gäste als Mitglied erlaubt, dann kann man auch Gäste in alle „Private“ Kanäle hinzufügen
 - Der Gast **muss nicht Teil** des Team sein

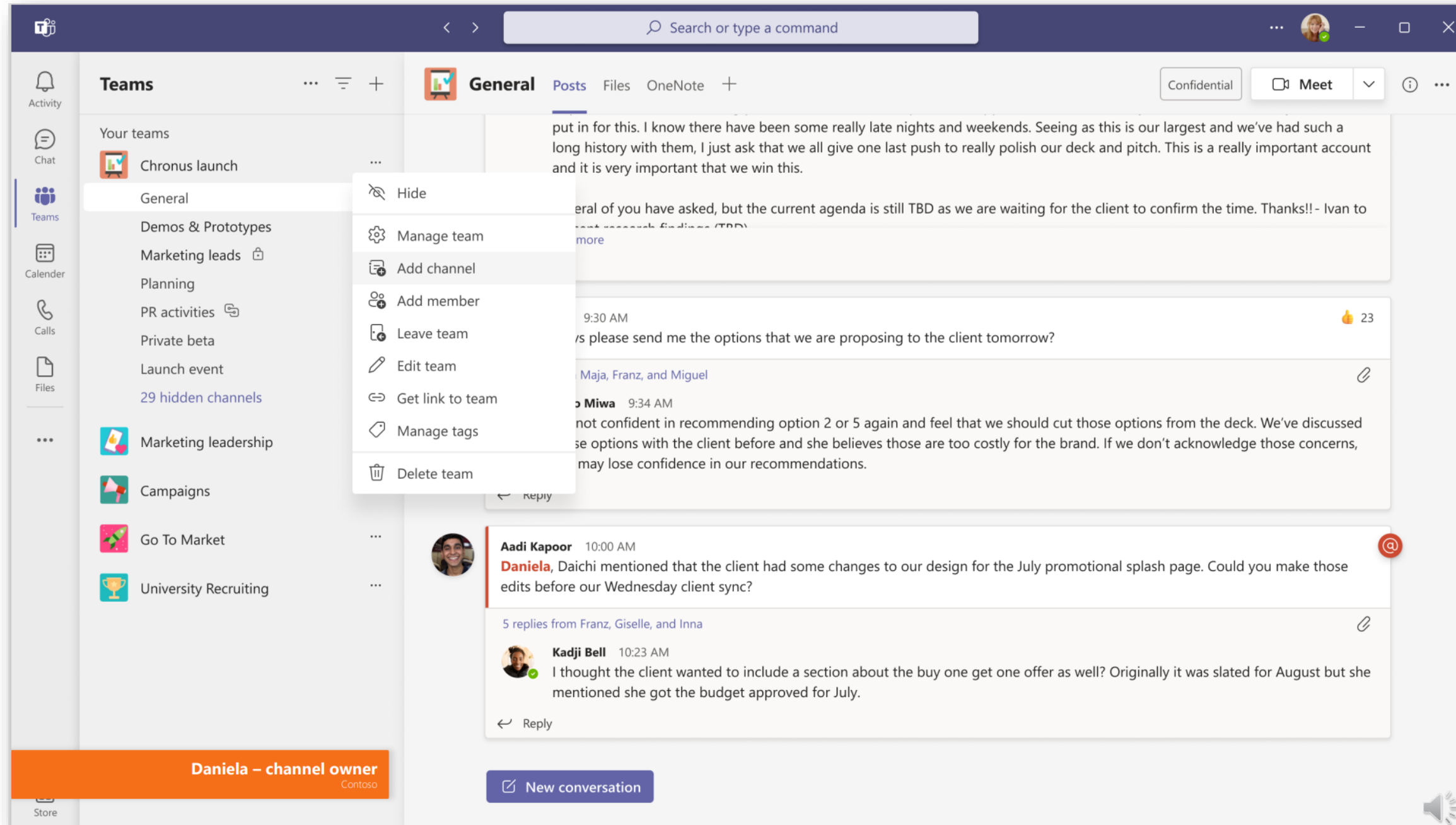


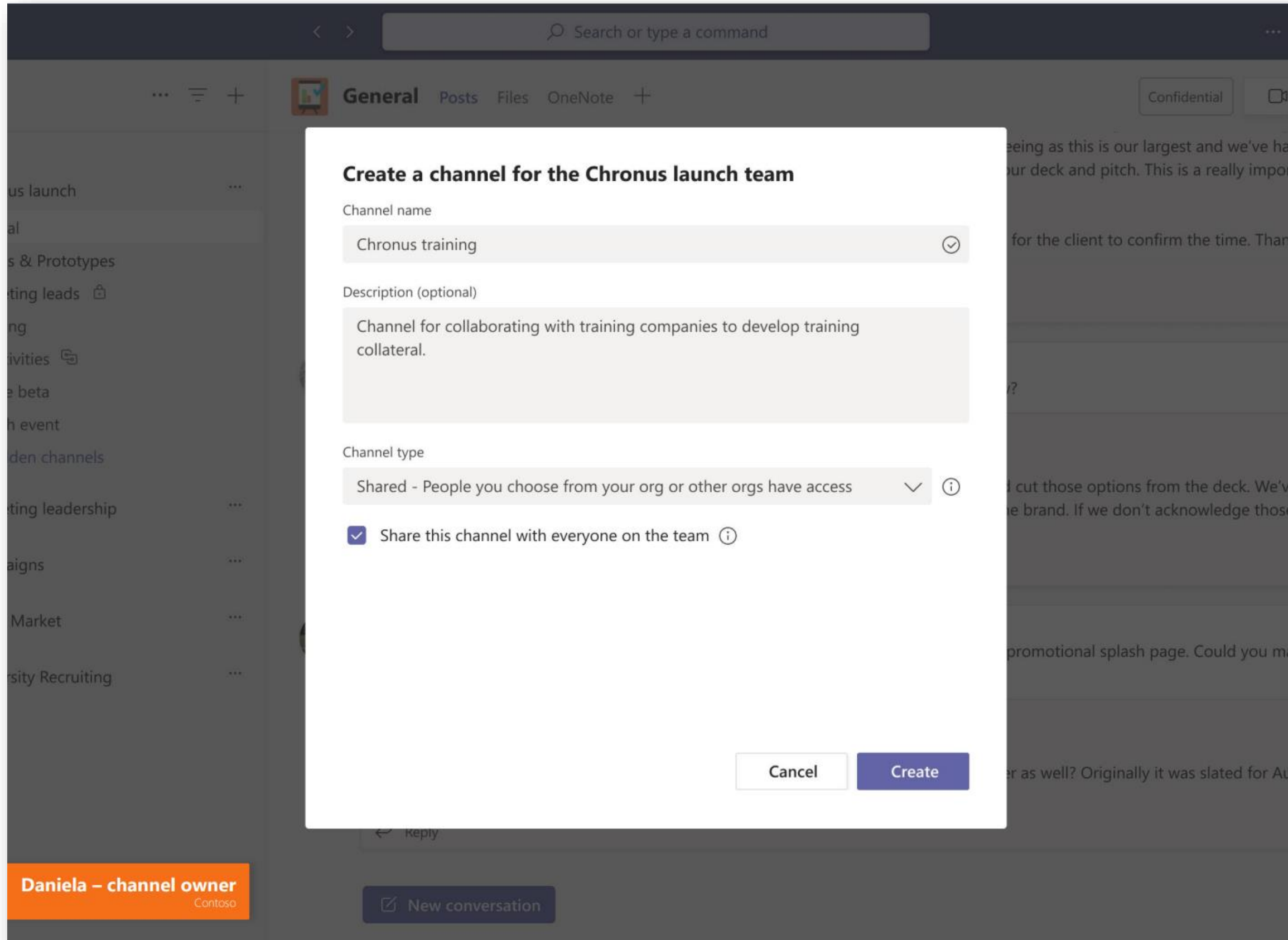
Shared Channels sind dann gut, wenn man den Benutzer (Gast)
nur im Channel und nicht im Team
haben will.

Shared Channel: Wie sieht es aus?

Kanal anlegen

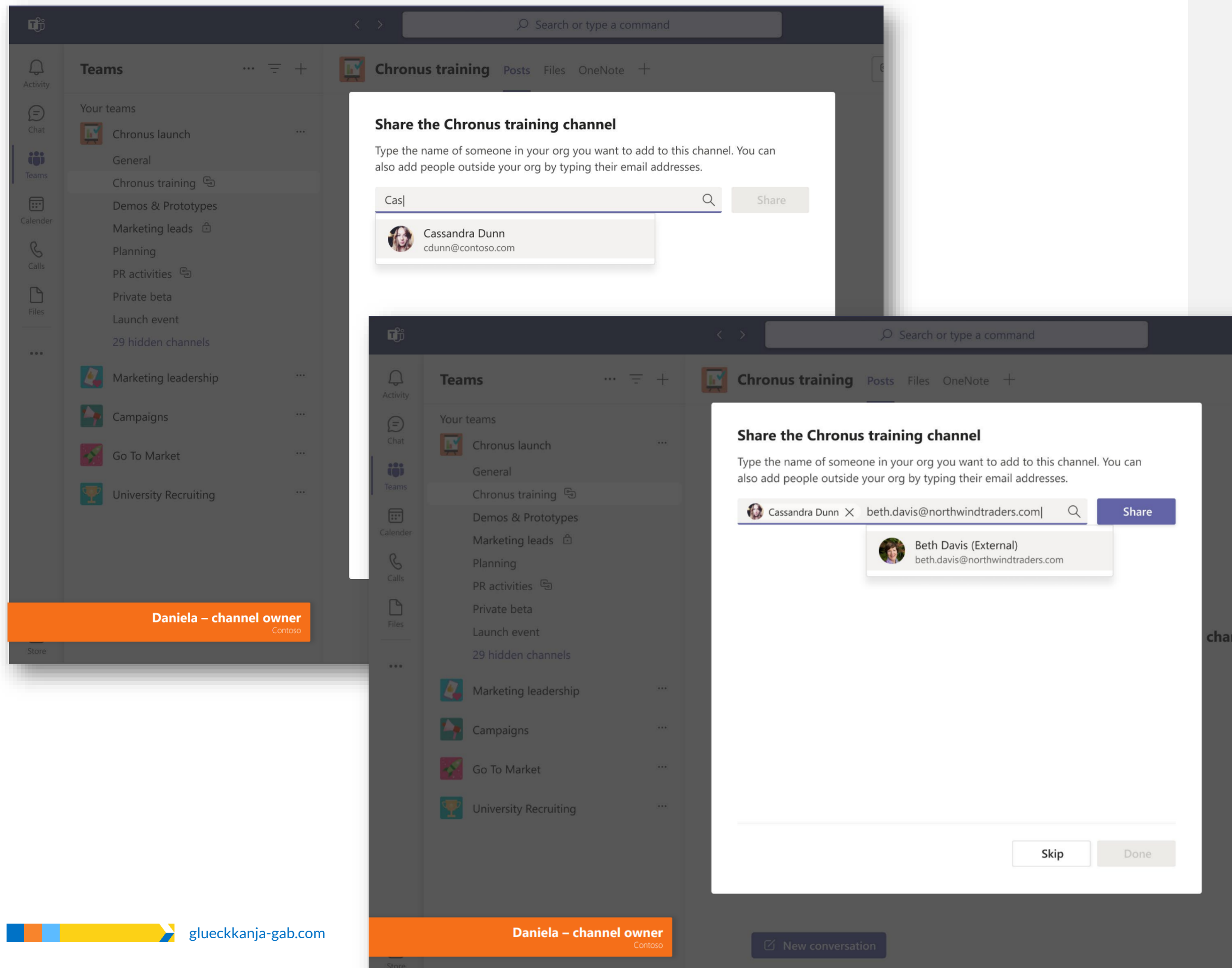
- Startet wir jeder andere Kanal





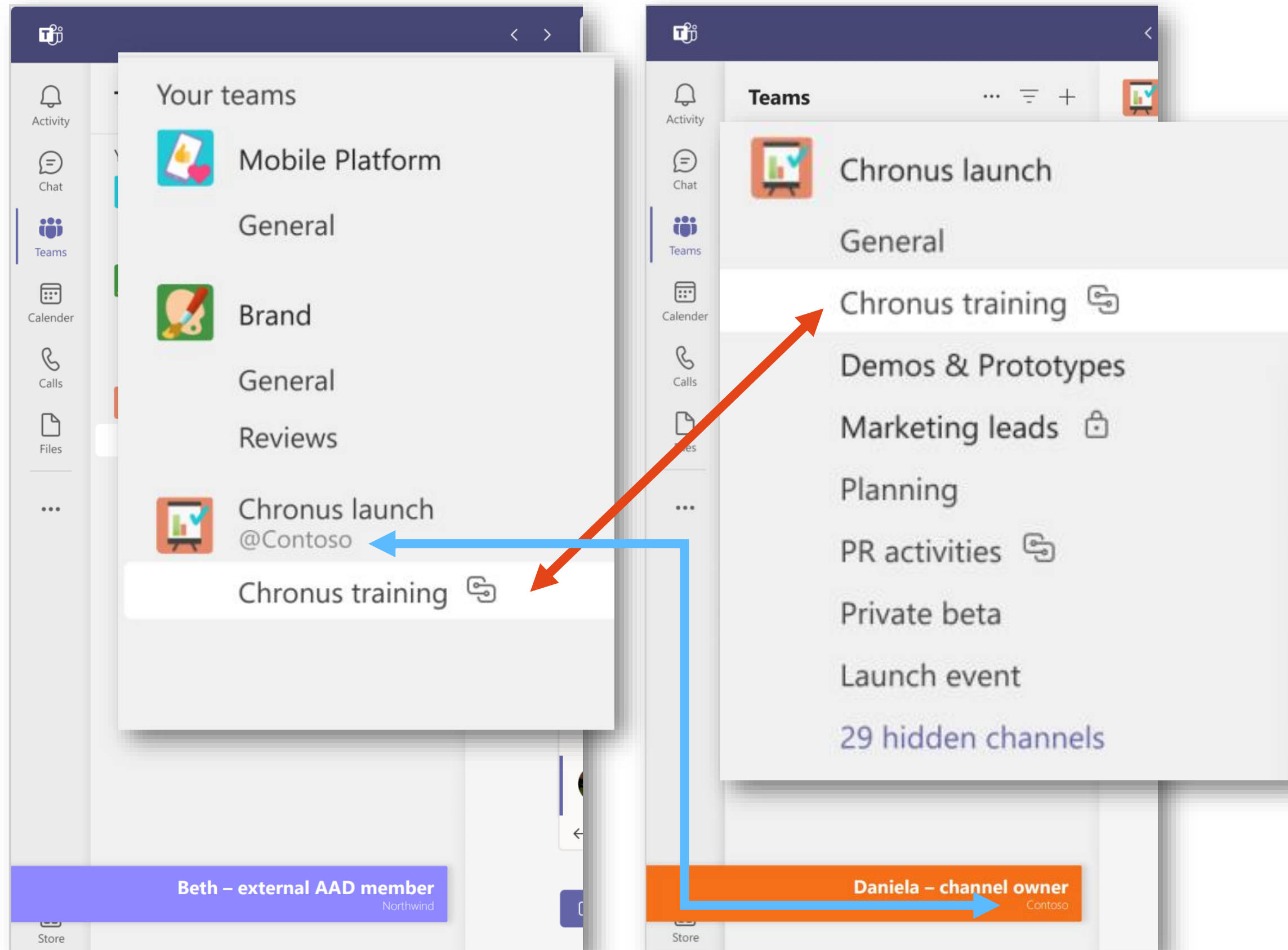
Kanal Typ wählen

- „Shared“
- Option auch gleich alle im Team zu berechtigen (das wäre eine super Funktion)



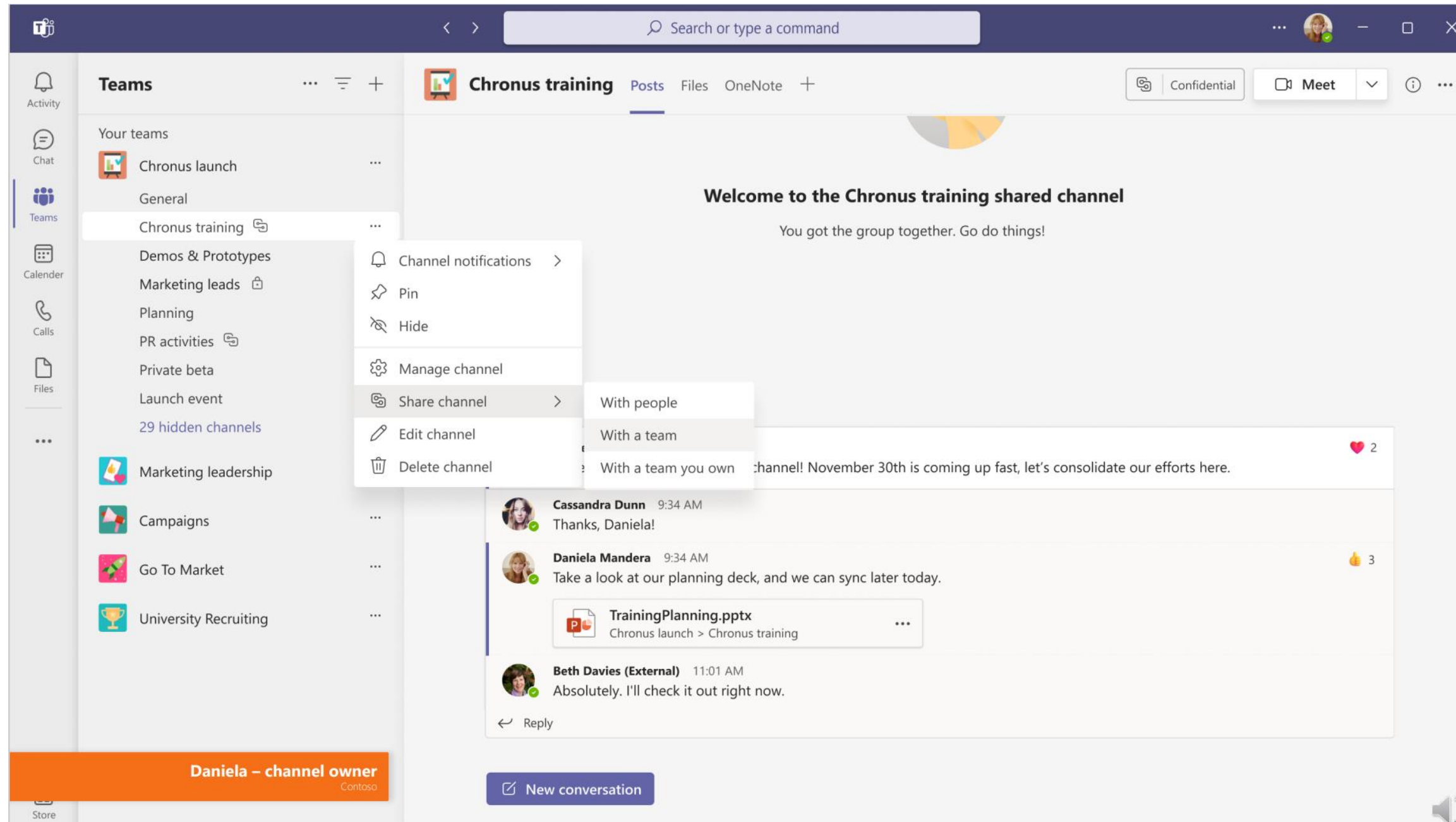
Einladen

- Funktioniert wie bisher das Einladen in eine Team oder Private Kanal
- Für Externe wie gewohnt den UPN angeben



Anzeige des Kanals

- Kein Tenant Switching für Gäste 🖱️
- Symbol für Shared Kanal in der Liste
- Im Client des Gast wird der Organisationsname angezeigt 📄



Teilen

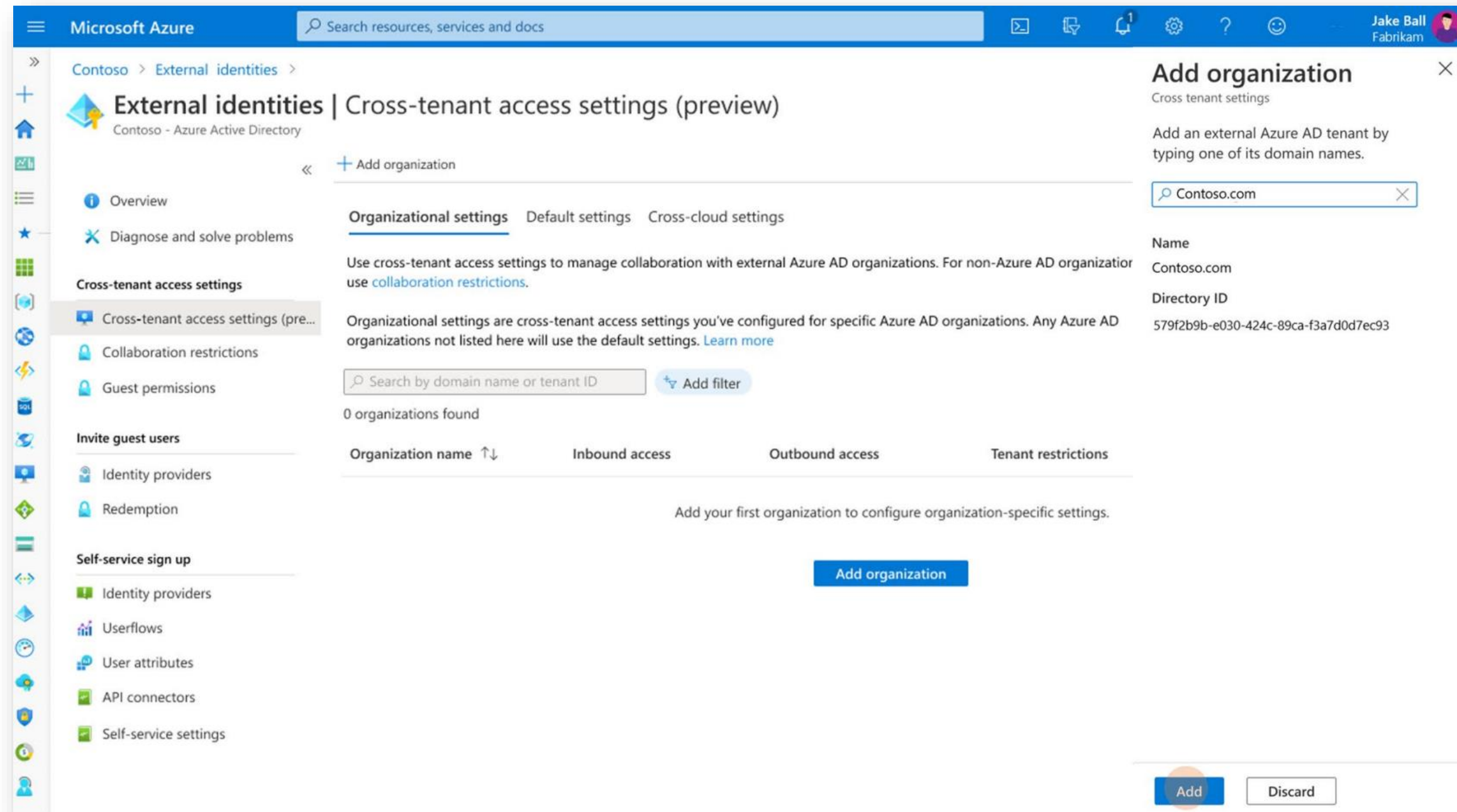
- With people
 - Aus der eigene Org
 - Aus einer fremden Org
- With a team
 - Aus der eigene Org
 - Aus einer fremden Org
- With a team you own
 - Aus der eigene Org
- Mit “With a team” wählt ihr **kein Team** sondern **eine Person**, die ein Team wählen kann 💡
- Eine einmalige Einladung die Berechtigung des Kanal, um ein Team im eigene Besitz zu erweitern 🤖



Wie funktioniert es?

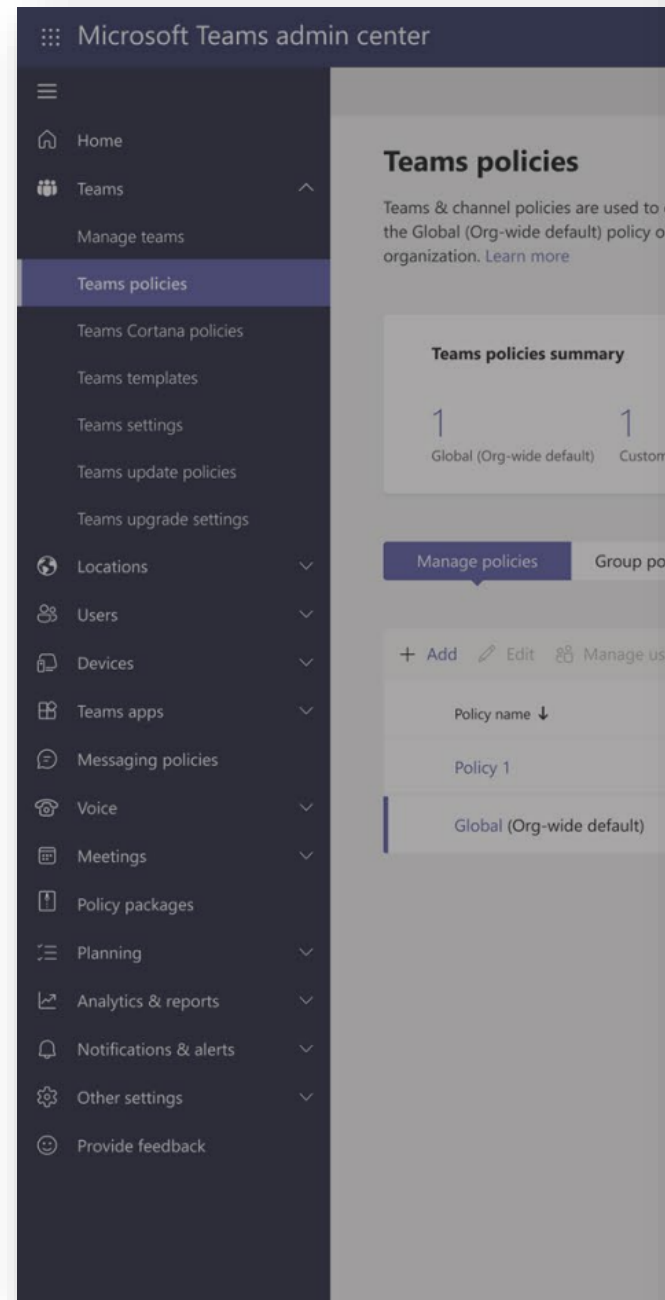
Noch mit Feenstaub? Bald mit Azure AD und Teams Policies





Azure AD

- Grundlage für diesen revolutionären Ansatz mit Gästen umzugehen
- B2B direct connect
 - Keine Gäste mehr im eigene AAD
 - Nur noch Tenants und Trusts
 - Inbound + Outbound
 - Conditional Access (MFA, Compliant Device)
 - By default: Alles aus 🚫 🐱 🌧️
- vs. B2B collaboration
 - Das „alte“ Model mit einem Gast (usertype=guest)
 - By default: Alles an 😊
 - 🎁
- Kein Tenant Switch mehr nötig



Teams policy

Name

Description

Create private channels On

Create shared channels On

Share channel with external users On

Participate in external shared channels On

Teams policy

Name

Description

Create private channels On

Create shared channels On

Share channel with external users On

Participate in external shared channels On

Teams Policies

- Erweiterung der aktuellen “Teams policy”
 - Create shared channel
 - Wie bei Private Channels
 - Share channel with external users
 - Kann der User ein Channel außerhalb der Org teilen
 - Participate in external shared channels
 - Kann der User Shared Channels aus einer fremden Org nutzen
 - Ergänzt die AAD B2B direct connect outbound policies





Shared Channels in Zahlen

- 25.000 Mitglieder in einem Team
 - Summer aus den Team (AAD Group) Mitgliedern und Mitgliedern aus den Shared Channels
- 200 Shared Channels
 - Hosted oder „Shared with team“
 - Inclusive gelöschten Kanälen
- An 50 Teams kann ein Kanals geteilt werden
- 5.000 direkte Mitglieder in einem Shared Channel

Share the Chronus training channel

Type the name of someone in your org you want to add to this channel. You can also add people outside your org by typing their email addresses.

 Cassandra Dunn ✕ beth.davis@northwindtraders.com| 🔍 Share

 Beth Davis (External)
beth.davis@northwindtraders.com

VS.

Share the Chronus training channel

Type the name of someone in your org you want to add to this channel. You can also add people outside your org by typing their email addresses.

 Cassandra Dunn ✕ beth.davis@northwindtraders.com| 🔍 Share

Stolpersteine

- AAD B2B direct connect ist aus by default
 - Teams kennt die AAD B2B direct connect policies nicht
 - Beim Teilen mit einem Externen kommt eine™ Fehlermeldung, wenn es nicht per AAD B2B connect abgedeckt ist
 - AAD Admin aus dem eigenen Tenant und aus dem fremden Tenant müssen aktiv werden -> B2B direct connect policy anpassen

Link settings

20211124-team...hannels.pptx

Who would you like this link to work for?
[Learn more](#)

- Anyone with the link
- People in glueckkanja-gab with the link
- People with existing access
- Specific people** ✓

Other settings

- Allow editing
- Block download ⓘ

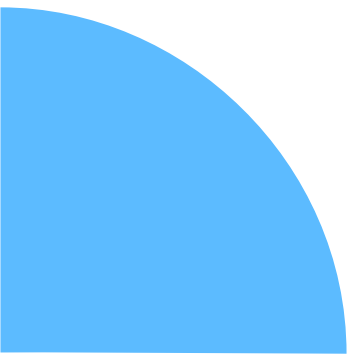
Apply Cancel

Stolpersteine

- SharePoint based file sharing
 - Nur interne Benutzer
 - Oder externe die im Kanal berechtigt sind (B2B direct connect und nicht B2B collaboration)

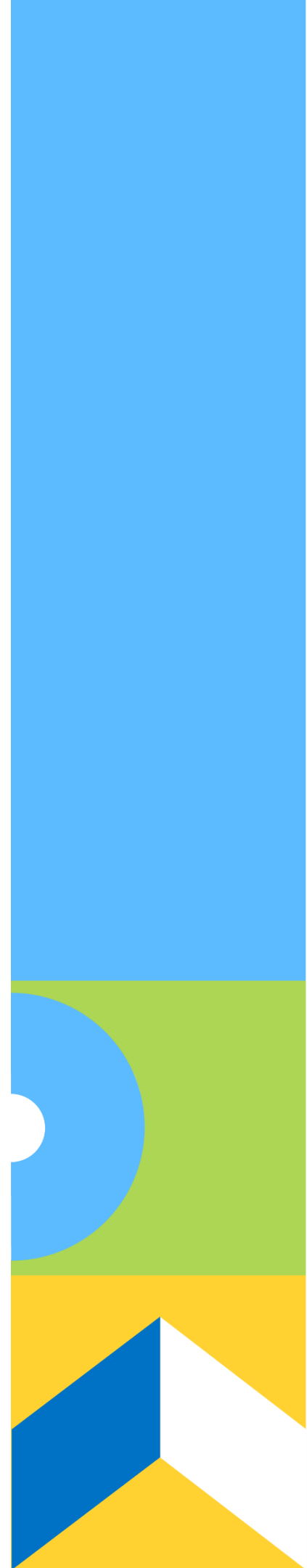


Zusammenarbeit in Shared Channels mit Gästen braucht
keinen AAD B2B Account (Guest)
und keine Tenant-Switch mehr!



Finale

My 2 cents





Alles wird gut

- Public Preview für Q1 2022 geplant
- Die Chancen in Shared Channels sehen und nicht immer Teams Connect denken
 - Internes Teilen mit Benutzern
 - Internes Teilen mit Teams (Delegation der Berechtigung!)
- Azure AD B2B direct connect
 - Frühzeitig einsteigen, den AAD Admin und Security mit ins Boot holen
 - Hat das potential das Doppel MFA Problem zu lösen (Conditional Access)
 - Genial für sogenannte „Complex Orgs“ (Konzern und Töchter, M&A, ...)
- Unterstützung für Access Review
 - Governance, wenn du Azure AD P2 hast



Danke



Thorsten Pickhan

 @tpickhan

 YouTube

<https://youtube.thorpick.de>

Michael Plettner

 @plemich

 YouTube

<https://youtube.talkm365.net>



[Feedback zum
MeetUp](#)

